

RYNEK

nr 1
10.2024



KOMUNALNY.pl

DROGI

MIASTA

RECYKLING

ODPADY

HALE PRZEMYSŁOWE
ARBENA



25
LAT / YEARS



kierunek

EKO TECH

XXV Targi Ochrony Środowiska
i Gospodarki Odpadami

8-10 | 04 | 2025

dołącz do grona
wystawców

◆
POKAŻ SIĘ

nowym
klientom

◆
SPOTKAJ

samorządowców
i przedsiębiorców,
dla których
ważna jest ekologia

◆
POROZMAWIAJ

z przedstawicielami
zakładów
komunalnych

◆
SPRAWDŹ

czym się wyróżniasz
na tle konkurencji

OBSERWUJEMY RYNEK

POLECO 2024 - innowacje dla zrównoważonego środowiska	3
Bardzo udany debiut	4
Spektakularny jubileusz GP Truck Trading	5
Innowacje, recykling i przyszłość gospodarki odpadami	6

MIASTO I DROGI

Zima czai się już za rogiem	8
Wyjątkowa trwałość i skuteczność	10
Dla każdego i do wszystkich zadań	12
Podesty przyjazne środowisku i biznesowi	15
Pojazdy klasy premium z SLT Group	18
Czy trzecia szczotka jest potrzebna?	20
Interhandler rozpoczyna współpracę z Kioti	23
Kompleksowy serwis w Komunal Truck	26
Wychodząc poza paliwową konwencję	28
Długie ramię Elephanta	30

RECYKLING I ODPADY

Hale na wymiar i „pod klucz” – szybko i zgodnie z normami	34
Chwytnak chwytnakowi nierówny	36
Jakość i bezpieczeństwo są bezcenne	38
Armatą go... i po odorze	42
Pronar elektryfikuje ofertę	44
Kompresowanie odpadów z Bartontech	47



RAZEM DLA KOMUNALKI



Wydawca:

Media-Press Krzysztof Małyszko
Trakt Św. Wojciecha 415
80-007 Gdańsk

Redaktor naczelny:

Krzysztof Małyszko
tel. 505 455 314
krzysztof@rynekkomunalny.pl

Marketing i reklama:

Jonasz Frąckiewicz
tel. 507 240 190
jonasz@rynekkomunalny.pl

Prenumerata:

prenumerata@rynekkomunalny.pl

Na okładce:

Hala tunelowa spółki ARBENA

„RynekKomunalny.pl” -

DROGI MIASTO RECYKLING -
jest dwumiesięcznikiem
kolportowanym do osób
prywatnych, firm i instytucji
związanych z branżą komunalną

Materiałów nie zamówionych
nie zwracamy. Redakcja
nie odpowiada za treść reklam
i zastrzega sobie prawo do
redagowania oraz skracania
nadesłanych tekstów. Przedruk
i kopiowanie artykułów bez
pisemnej zgody wydawnictwa jest
zabronione.

Prezentujemy RynekKomunalny.pl, nowy dwumiesięcznik o tematyce komunalnej. Nowy bo jest to pierwsze wydanie czasopisma, ale niejesteśmy „nowi”, gdyż w branżowych mediach działamy od dwudziestu lat, a przez ostatnie osiem lat zajmowaliśmy się komunalną. Odbyliśmy setki rozmów, braliśmy udział w najważniejszych konferencjach i dobrze poznaliśmy problemy, z którymi borykają się przedsiębiorcy komunalni. Stąd mimo premierowego wydania nie czujemy debiutanckiej tremy bo pewnie poruszamy się po meandrach tego sektora gospodarki. Znamy branżowych liderów, a oni znają nas. Nawiązane przez lata relacje skutkują wzajemnym zaufaniem, a zdobyta wiedza i doświadczenie pozwala nam zaoferować

narzędzia, kanały dostępu, które będą korzystne w biznesowych relacjach. Tym bardziej, że nieograniczamy się wyłącznie do drukowanego formatu. Oferujemy różnorodne formy i będziemy promować naszych partnerów wykorzystując do tego cały arsenał dostępnych środków elektronicznej komunikacji. Będą więc unikalne wideoreportaże pokazujące pracę maszyn w autentycznych warunkach, relacje filmowe z najważniejszych wydarzeń branżowych i wiele, wiele innych materiałów. W tym celu uruchomiliśmy już portal: rynekkomunalny.pl, który na bieżąco informuje co w „komunalnej trawie piszczą”. Mamy swój kanał na YouTube, który będzie między innymi miejscem do komentowania bieżących wydarzeń komunalnych. Już prężnie działa nasza strona facebookowa, a umieszczone na niej pierwsze relacje oglądało już tysiące osób. To - wraz z pierwszymi opiniami, które do nas docierają - pokazuje, że obraliśmy słuszną strategię, a nasza oferta jest atrakcyjna i przynosi pozytywne efekty naszym partnerom.

Termin wydania pierwszego numeru czasopisma wybraliśmy nieprzypadkowo. Październik to wszak tradycyjne święto branży komunalnej, gdyż w tym miesiącu odbywają się targi POLECO, które są w Polsce największym wydarzeniem poświęcone tej branży. Gromadzą one w Poznaniu zarówno producentów oraz dystrybutorów sprzętu komunalnego, jak i przedsiębiorców zajmujących się zagospodarowaniem odpadów, czy też ochroną środowiska. Dlatego tereny Międzynarodowych Targów Poznańskich dają niepowtarzalną szansę bezpośredniego spotkania się z tak liczną rzeszą reprezentantów branży komunalnej i chcemy ją w pełni wykorzystać do prezentacji naszej oferty.

Zachęcamy więc do lektury i współpracy. Dane kontaktowe znajdują się z boku tej strony, ale zapraszamy także do odwiedzin naszego stoiska na targach POLECO. Wyjaśnimy szczegółowo naszą ofertę, udzielimy też wszystkich informacji, w jaki sposób chcemy współpracować z naszymi partnerami.



POLECO 2024 - INNOWACJE DLA ZRÓWNOWAŻONEGO ŚRODOWISKA

System kaucyjny, surowce strategiczne, dyrektywa opakowaniowa – to tylko wybrane tematy, które będą szeroko reprezentowane podczas targów POLECO 2024. Uczestnicy wydarzenia będą mieli okazję także wziąć udział w merytorycznych konferencjach, z których będzie można dowiedzieć się m.in. o problemach związanych z transformacją niskoemisyjną, recyklingu tworzyw sztucznych i zagospodarowaniem pozostałych odpadów.

Najbliższa edycja targów POLECO odbędzie się w dniach od 15 do 17 października 2024 roku. W tym czasie na terenie Międzynarodowych Targów Poznańskich będzie można zapoznać się z najnowszą ofertą liderów z branży zrównoważonego rozwoju, gospodarki obiegu zamkniętego, gospodarki komunalnej oraz najnowszych rozwiązań technologicznych wspierających ochronę środowiska. Oprócz ciekawych ekspozycji odwiedzający targi będą mieli okazję wziąć udział w szeregu konferencji poświęconych kluczowym wyzwaniom i trendom związanym z ochroną środowiska i gospodarką surowcami.

Circular Economy Summit

Podczas Circular Economy Summit uczestnicy zgłębią zagadnienia związane z niskoemisyjną transformacją, która łączy się z bezpieczeństwem energetycznym oraz zielono-niebieską infrastrukturą. Panele dyskusyjne dotyczyć będą m.in. stref niskoemisyjnego transportu, procesu odbetonowania miast oraz roli małej i dużej retencji wodnej. Kluczowe tematy to także Przemysł 4.0, szczególnie w sektorze bateryjnym i motoryzacyjnym, nowe Rozporządzenie WSR dotyczące transgranicznego przemieszczania odpadów oraz regulacje w zakresie surowców krytycznych i strategicznych.

Dodatkowo omówiona zostanie nowa Dyrektywa opakowaniowa, poziomy recyklingu opakowań oraz wyzwania związane z wprowadzeniem systemu kaucyjnego w Polsce. Obecni na debacie eksperci będą udzielać odpowiedzi na pytania dotyczące gotowości do wdrożenia tego systemu.



Dobre praktyki w gospodarce odpadami

Wpływ transformacji gospodarki obiegu zamkniętego na wskaźniki ESG oraz na tematyka bezpieczeństwa surowcowego, w tym uwarunkowania odzysku surowców krytycznych w Polsce będą m. in. zagadnieniami poruszonymi podczas konferencji „Dobre praktyki gospodarki odpadami.

Porozmawiajmy o ... vol. 3”. W programie znalazły się również sesje dotyczące systemowych rozwiązań kluczowych dla GOZ oraz zagadnienia związane z cyrkularną gospodarką odpadami w branży recyklingu opon.

Ochrona środowiska w praktyce

Podczas tej konferencji omówione zostaną kwestie oceny oddziaływania na środowisko instalacji przetwarzania odpadów, w tym odzysku, recyklingu oraz unieszkodliwiania. Uczestnicy przyjrzą się także problematyce stężeń hormonów i antybiotyków w środowisku, które mogą mieć wielkie znaczenie dla ekosystemów. Kolejnym ważnym tematem będzie wykorzystanie biogazu (biometanu) w sieciach gazowych, chłodnictwie oraz w produkcji szklarniowej.

Trwa konkurs „Produkt w obiegu”

Ministerstwo Klimatu i Środowiska szuka innowacji, które zamykają obieg zasobów w gospodarce. „Produkt w obiegu” to konkurs Ministerstwa Klimatu i Środowiska, który ma wyłonić innowacyjne rozwiązania, które zamykają obieg surowców m.in. przyczyniając się do zmniejszenia powstawania odpadów. Kategorie ma kilka, ale temat jeden – gospodarka obiegu zamkniętego. Najlepsze projekty zostaną zaprezentowane w czasie trwania targów POLECO.

Więcej informacji można znaleźć na stronie www.poleco.pl





BARDZO UDANY DEBIUT

Targi Recycling Tech, które odbyły się w dniach 18-20 października w Warszawie Ptak Expo, były doskonałą okazją do zaprezentowania najnowszych technologii przetwarzania odpadów i innowacyjnych rozwiązań w recyklingu. Na ekspozycjach królowały różnego rodzaju recyklomaty, ale największym zaskoczeniem była duża ilość gości, która sprawiła, że większość wystawców opuszczały tereny ekspozycyjne w doskonałych humorach.

Targi są dobrą okazją do nawiązania nowych relacji biznesowych oraz wymiany doświadczeń. Dynamiczne środowisko targów sprzyja rozwojowi biznesu poprzez bezpośredni kontakt z potencjalnymi partnerami i konkurencją.

Dopisała frekwencja

Nie inaczej było podczas Recycling Tech, które choć odbyły się dopiero po raz pierwszy, ale - sądząc po opiniach uczestników wydarzenia - na pewno nie ostatni, gdyż premierowa edycja spotkała się z dużym zainteresowaniem i przez trzy targowe dni tereny Warsaw Ptak Expo odwiedziło tysiące gości.

- Jesteśmy pozytywnie zaskoczeni frekwencją. Przyznam się, że mieliśmy obawy czy decyzja o wzięciu udziału w targach i przyjazd do Warszawy to dobry pomysł. Była to pierwsza edycja wydarzenia i niepokoił się o frekwencję i zainteresowanie naszą ofertą. Tymczasem jesteśmy pozytywnie zaskoczeni bo odwiedzili nas przedstawiciele i zakładów produkcyjnych, i recyklingowych, a także supermarketów. Odbyliśmy wiele interesujących rozmów i nawiązaliśmy szereg nowych kontaktów - zapewnia Tomasz Legun z Bergmann Polska.

Ofensywa recyklomatów

Na ekspozycjach przeważały recyklomaty, ale to nic dziwnego zważywszy na fakt, że od nowego roku w Polsce ma zacząć obowiązywać system kaucyjny. Stąd też producenci i dystrybutorzy tych urządzeń postanowili wykorzystać warszawskie targi do zaprezentowania jak najszerszej oferty. Były więc urządzenia o różnej wielkości, przyjmujące opakowania plastikowe, szklane, stalowe i aluminiowe. Różniły się też wielkością zasobników, metodą kwitowania transakcji, niektóre wydawały paragony, inne zwracały pieniądze wprost na konto. Jeszcze inne przyjmowały nawet zgniecione opakowania. Był też pierwszy na świecie - według deklaracji producenta - mobilny zwrotomat za butelki i puszki. Natomiast cechą wspólną wszystkich recyklomatów był bardzo efektowny design. Urządzenia wręcz przyciągały wzrok estetycznie dobraną kolorystyką i nowoczesną stylistyką.

Nie tylko recyklomaty

I choć tematy związane z systemem kaucyjnym dominowały, to przybyli na targi goście interesowali się także innymi technologiami wykorzystywanymi w recyklingu. A wśród nich było szereg interesujących propozycji. Na przykład wielkim powodzeniem cieszyło się stoisko firmy Wigmet, które przyciągało, imponujących rozmiarów, modelem hali z łukowatym zadarszeniem opartym na ścianach zbudowanych z doskonale znanych, innowacyjnych bloczków BetBlok System. Po sąsiedztwie ze spółką Wigmet mieściła się ekspozycja firmy Bergmann Polska, która od ponad 10 lat uświadamia polskich przedsiębiorców o zaletach korzystania z urządzeń do kompresji odpadów. A warto wiedzieć, że po wprowadzeniu systemu kaucyjnego posiadanie recyklomatu to połowa sukcesu, gdyż dopiero po skompresowaniu zebranych opakowań ich transport i przechowywanie staje się opłacalne.





SPEKTAKULARNY JUBILEUSZ GP TRUCK TRADING

- Dwadzieścia pięć lat minęło jak jeden dzień. W tym czasie były i chwile trudne, pełne zwątpienia, niepokoju o przyszłość, i chwile piękne, takie jak dziś, gdy otoczeni rodziną i przyjaciółmi możemy się cieszyć z tego co wspólnym wysiłkiem zbudowaliśmy - mówił podczas uroczystości Grzegorz Kądziela, który przed ćwierć wiekiem wraz z żoną Agnieszką założyli warsztat TOP Service, a parę lat później GP Truck Trading.

Początki były skromne. TOP Service był niewielkim warszatkem, specjalizującym się w serwisowaniu samochodów ciężarowych. Sumienna, profesjonalna praca zaowocowała zyskaniem opinii solidnej firmy, a duża liczba zadowolonych klientów pozwoliła na dalsze inwestycje. W ten sposób, kilka lat później, powstała druga firma GP Truck Trading, która zajmowała się sprzedażą samochodów dostawczych i wyspecjalizowała się w dostarczaniu pojazdów komunalnych. W efekcie sprzedaż osiągnęła poziom kilkuset samochodów rocznie i okazało się, że niezbędna jest rozbudowa zakładu. Zakończyła się powstaniem w Sokołowie pod Warszawą nowoczesnej siedziby z 10-stanowiskowym serwisem oraz lakiernią.

Dalej to już było z górki

Oczywiście zdarzały się trudne chwile, ale firma weszła na stabilną ścieżkę rozwoju, której ukoronowaniem był zakup w 2022 roku zakładu w Tychach. Nowa inwestycja zwiększyła zatrudnienie o 40 osób, a portfolio firmy rozszerzyło się o urządzenia hakowe Janco-GP Lift, pojazdy asenizacyjne jedno- i dwu-funkcyjne oraz wywrotki do 18 t dmc. Na tym nie koniec, gdyż Agnieszka i Grzegorz Kądzielowie planują już kolejne inwestycje. W efekcie nowe wyposażenie zakładu wraz ze zwiększeniem zatrudnienia ma pozwolić na podniesienie produkcji ze 160-170 do około 300 pojazdów rocznie. Działania te zwiększą też ilość akcji serwisowych i remontowych.

Zabawa trwała do białego rana

I to w Tychach odbyły się główne uroczystości 25-lecia działalności firm GP Truck Trading i TOP Service. Gospodarze zaprosili klientów, firmy współpracujące oraz media. Zanim goście zasiedli do stołów mieli możliwość zwiedzenia hal fabrycznych tyskich zakładów oraz poznania pełnej oferty firmy.

Obchody zwieńczyła uroczysta kolacja, podczas której wdowcipnym filmie członkowie rodziny wraz z przyjaciółmi zaprezentowali firmę „od środka”. Kolacja była też doskonałą okazją do uhonorowania najbardziej zasłużonych pracowników, bez których - jak wielokrotnie podkreślał Grzegorz Kądziela - sukces byłby niemożliwy. Atrakcją było znacznie więcej. Wśród nich był koncert Rafała Brzozowskiego oraz zespołu syna właścicieli, a także bardzo inspirujące wystąpienie Mai Włoszczowskiej. Część oficjalną zwieńczyła degustacja jubileuszowego tortu, a taneczna zabawa trwała do białego rana.





INNOWACJE, RECYKLING I PRZYSZŁOŚĆ GOSPODARKI ODPADAMI

Targi Ekotech od ćwierć wieku stanowią kluczową platformę spotkań i wymiany doświadczeń dla przedstawicieli branży komunalnej, specjalistów ds. gospodarki odpadami oraz liderów sektora ochrony środowiska. Nadchodząca, 25. edycja wydarzenia będzie obfitować w jeszcze więcej inspirujących spotkań i prezentacji nowoczesnych technologii, które ułatwią sprostać wyzwaniom związanym z gospodarką odpadami.

Jubileuszowa edycja - jednego z najważniejszych wydarzeń sektora komunalnego i ochrony środowiska - targów Ekotech, odbędzie się od 8 do 10 kwietnia w Targach Kielce. Będzie to unikalna okazja dla branżowych liderów do zaprezentowania innowacyjnych rozwiązań i technologii przed konkretną grupą odbiorców - od specjalistów zajmujących się gospodarką odpadami, po decydentów samorządowych i osoby odpowiedzialne za politykę ekologiczną. To także doskonały sposób na promowanie swoich produktów i usług oraz na zbudowanie sieci kontaktów, aby wspólnie pracować nad zrównoważoną przyszłością.

Debata o przyszłości sektora

Nadchodzące targi to również doskonała platforma do dyskusji o przyszłości sektora. W dobie rosnących wymagań w zakresie gospodarki odpadami oraz ochrony środowiska, niezbędne jest wdrażanie innowacyjnych rozwiązań, które pomagają w osiągnięciu celów zrównoważonego rozwoju.

- Udział w Ekotech to nie tylko szansa na zapoznanie się z nowinkami technologicznymi, które mogą odmienić sposób zarządzania odpadami, ale także na zdobycie wiedzy o najnowszych trendach w branży. Poprzednia edycja zgromadziła w Targach Kielce ponad 60 firm, które prezentowały szeroką gamę nowoczesnych rozwiązań - wyjaśnia Marcin Musiał, menadżer targów Ekotech.

Szereg wydarzeń towarzyszących

Ekotech to także szereg wydarzeń towarzyszących, takich jak Międzynarodowe Forum Gospodarki Odpadami, podczas którego omawiane są najnowsze wyzwania branży, w tym wdrożenie systemu kaucyjnego, recyklingu paneli fotowoltaicznych oraz baterii litowo-jonowych. Warto również skorzystać z możliwości uczestnictwa w szkoleniach organizowanych przez Stowarzyszenie Forum Recyklingu Samochodów FORS, które obejmują m.in. tematykę najnowszych przepisów w branży recyklingu pojazdów oraz wyzwań związanych z ESG.

Nagrody dla najlepszych

Wystawcy Ekotech, którzy prezentują podczas targów innowacyjne produkty i rozwiązania mają szansę otrzymać prestiżowe wyróżnienia. W poprzednich latach docenione zostały m.in. elektryczna zamiatarka, system wizyjny z wykorzystaniem sztucznej inteligencji oraz mobilne elektryczne urządzenie do prac komunalnych.

Równoległe z 25. targami Ekotech, od 8 do 10 kwietnia w Targach Kielce odbędą się XIII Targi Techniki Gazowniczej EXPO GAS. Połączenie dwóch wydarzeń otwiera nowe perspektywy dla innowacyjnych technologii i synergii pomiędzy sektorem komunalnym a gazowniczym. Tematyka targów będzie koncentrować się na „zielonych działaniach” - czyli proekologicznym wykorzystaniu dostępnych zasobów i technologii. To szansa na wymianę doświadczeń i nawiązanie współpracy pomiędzy różnymi gałęziami przemysłu, które mają wspólny cel - ochronę środowiska.



TM15 MINI

nr. kat.: AT 017 MINI

CE EN 795/B:2012
TS 16415/B:2013

lekki aluminiowy statyw bezpieczeństwa



ZABEZPIECZENIE
DLA 3 OSÓB



- ✓ Masa statywu: **19 kg**
- ✓ Badane dla maksymalnej wagi użytkownika: **200 kg**
- ✓ Maksymalna waga podnoszonego lub opuszczanego ładunku: **1000 kg**

✓ Nie wymaga łańcucha ani taśmy do spinania nóg



www.protekt.pl

PROTEKT

Biuro ul. Skromna 6, 93-405 Łódź
Adres rejestrowy - PROTEKT Grzegorz Łaskiewicz Spółka z o.o., ul. Starorudzka 9, 93-403 Łódź
Dział handlowy tel.+48 42 29-29-500, handlowy@protekt.com.pl, Fax:+48 42 680-20-93
Magazyn - ul. Gombrowicza 6, 93-405 Łódź



PARAMETRY

Wysokość: 111 - 226,9 cm
Masa: 19 kg
Średnica otworu pod statywem: 65,6 - 127,7 cm
Wymiary transportowe: 133,3x33x28,8 cm
Materiał: aluminium malowane proszkowo,
stal ocynkowana, poliamid,
stal nierdzewna



ZIMA CZAI SIĘ JUŻ ZA ROGIEM

Tegoroczne lato było długie i bardzo upalne, a wysokie temperatury dały się wszystkim mocno we znaki. Jednak zaczęła się już jesień i jeśli powtórzy się sytuacja z ubiegłego roku to już wkrótce można się spodziewać pierwszych oznak zimy. A to oznacza, że drogowcy będą musieli rozpocząć „akcję zima”, a o tym czy zakończy się ona sukcesem w dużej mierze będzie zależeć od jakości sprzętu, którym będą dysponować.

Ostatnie sezony pokazały, że w naszej części Europy ocieplenie klimatu nie oznacza końca zimy i nadal będą się zdarzać długotrwałe temperatury poniżej zera oraz obfite opady śniegu. Dlatego w celu uniknięcia utrudnień z tym związanych służby odpowiedzialne za utrzymanie dróg muszą być stale gotowe do błyskawicznej reakcji na pogorszenie warunków atmosferycznych. Do tego potrzeba odpowiedniego sprzętu, a taki produkuje podlaskie przedsiębiorstwo SaMASZ.

Nierdzewne i oszczędne

Pod względem sprzętu przeznaczanego do zimowego utrzymania dróg, oferta SaMASZ-u jest nie tylko kompletna, ale też bardzo zróżnicowana i bez trudu można dobrać optymalnie dopasowane rozwiązanie. Tym bardziej, że producent stale powiększa gamę produktów i wprowadza w nich najnowsze rozwiązania technologiczne. Przykładem mogą być posypywarki elektryczne i decyzja o produkcji posypywarek wyłącznie z elementów ze stali nierdzewnej. A w przypadku maszyn, które w codziennej pracy narażone są na bezpośredni kontakt z agresywnymi substancjami kwestia jakości materiałów i wykonania ma ogromne znaczenie. W efekcie zastosowanie stali nierdzewnej przedłuża żywotność posypywarek i są atrakcyjną alternatywą dla rynkowej konkurencji.

- Chciałbym też zwrócić uwagę, że nasze posypywarki wyróżniają się nie tylko materiałami użytymi do produkcji, ale także są wyposażone w technologie, które optymalizują proces posypywania. Dzięki temu zwiększają zyski przedsiębiorstwa, a zmniejszają negatywny wpływ na środowisko naturalne - wyjaśnia Marcin Domżański, menedżer ds. rozwoju i sprzedaży maszyn komunalnych w SaMASZ.





Popularna seria IceSTORM

Seria posypywarek IceSTORM obejmuje 8 modeli, które w zależności od wersji mają skrzynie załadunkowe o pojemnościach od 2 do 9 m³. Do ich napędu wykorzystywany jest 2-cylindrowy silnik Kubota. Cechą na którą na pewno warto zwrócić uwagę jest prosta i wygodna obsługa. Wszystkie czynności wykonywane są bezpośrednio z kabiny za pomocą pulpitu sterującego. Posypywarki można zamontować na hakowcu, bramowcu, platformie, wywrotce lub bezpośrednio do ramy podwozia.

- Warto wiedzieć, że wszystkie posypywarki mają swoje elektryczne odpowiedniki, które są w stu procentach elektryczne i wbrew wielu obiegowym opiniom ich osiągi są identyczne, a czasami nawet lepsze od porównywalnych maszyn z tradycyjnym napędem – zapewnia Marcin Domżański.



Bogata gama maszyn

Liczna ilość modeli pozwala na precyzyjne dobranie maszyn. Na przykład w ofercie znajduje się model IceSTORM e80. Jest w 100% elektryczna, a może być wyposażona w zasobniki o pojemności 0,5 lub 0,8 m³. Niewielkie rozmiary sprawiają, że maszyna nadaje się do montażu na pojazdach typu BUS, PICK UP i MULTICAR. Na pewno sprawdzi się w posypywaniu chodników, ścieżek rowerowych i spacerowych oraz wszędzie tam, gdzie ograniczona przestrzeń uniemożliwia pracę większym maszynom. A i takich w ofercie SaMASZ nie brakuje, gdyż w sprzedaży znajdują się także elektryczne posypywarki o pojemnościach od 1 m³ do 9 m³, a zasilane są napięciem 12 lub 24V.

Oczywiście podstawowym sprzętem wykorzystywanym przez służby drogowe są także pługi odśnieżne. Podobnie jak w przypadku posypywarek są zróżnicowane pod względem wielkości, ale wszystkie charakteryzują się konstrukcją gwarantującą maksymalną wydajność i skuteczność. A przy tym nie niszczą ośnieżanej nawierzchni. Dotyczy to nawet dużych urządzeń, takich jak pług JUMP 280, który ważąc 530 kg zapewnia efektywne odśnieżanie poprzez mocny docisk do nawierzchni. W ofercie znajduje się także pług wirnikowy serii Tornado, który wykorzystywany może być do odśnieżania ulic, dużych placów i powierzchni o dużym zaśnieżeniu. Likwiduje zasypy śnieżne o wysokości do 1 metra.

Z pełną ofertą można zapoznać się na stronie: www.samasz-komunalne.pl





WYJĄTKOWA TRWAŁOŚĆ I SKUTECZNOŚĆ

Lemiesze odśnieżne firmy Küper udowodniły, że są kilkudziesięciokrotnie trwalsze od lemiesz gumowych i kilkukrotnie od zwykłych lemiesz stalowych. Choć nie należą do najtańszych to warto pamiętać, że za ceną podąża jakość, która niweluje różnicę trwałością i wydajnością. Dodatkowo są przyjazne czyszczonej nawierzchni, a mniejsze tarcie oznacza mniejsze zużycie paliwa.

Osiągnięcie tak wysokiej jakości Küper zawdzięcza wieloletniemu, ponad półwiecznemu, doświadczeniu w projektowaniu i produkowaniu lemiesz. W efekcie konstruktorzy są w stanie zaprojektować optymalne produkty, które sprawdzają się nawet w najbardziej ekstremalnych warunkach. Co więcej, spełniają wszelkie normy dotyczące hałasu, a poza tym delikatnie obchodzą się z odśnieżaną nawierzchnią. Użytkownicy chwalą je także za ich ogromną wytrzymałość, co ma niebagatelne znaczenie, gdyż tylko produkty najwyższej klasy są w stanie uczestniczyć w odśnieżaniu dróg przez wiele sezonów. Najlepszym dowodem ich jakości może być fakt, że po produkty Küpera chętnie sięgają przedsiębiorcy, którzy mają pod opieką setki kilometrów autostrad i dróg ekspresowych.

Dobór lemiesz odśnieżnego

Dlaczego tak się dzieje? Powodów jest kilka, a jednym z nich jest trudność doboru - dla użytkowników wykorzystujących cięższe pługi - odpowiednich lemiesz. Zwłaszcza gdy odśnieżane są kilometry dróg wyższej klasy, w wieloletnich kontraktach. Standardowo w Polsce stosowane lemiesz gumowe mają one jednak wiele wad: począwszy od niskiej trwałości, szczególnie dokuczliwej przy wysokich przebiegach, przez zwiększone zużycie paliwa nośnika, po bardzo słabą jakość odśnieżania i brak możliwości walki z ubitym śniegiem lub lodem. Stosowane zamiennie lemiesz stalowe są trwalsze, ale także nie są optymalnym rozwiązaniem - choćby ze względu na niszczenie nawierzchni oraz oznakowania poziomego.

Lemiesze Küper serii Kombi

Lemiesze kombinowane najczęściej występują w odmianach Kombi S (stal-guma-korund), Tuca SX (stal-guma-siek węglik) i GK (guma-korund). Mimo wysokiego kosztu zakupu takie lemiesz okazują się o wiele lepszym i ekonomicznym wyborem niż tanie rozwiązania, są bowiem kilkukrotnie trwalsze od najlepszych nawet lemiesz stalowych, oraz aż kilkudziesięciokrotnie bardziej wytrzymałe od lemiesz gumowych. Ponadto, w porównaniu do standardowych rozwiązań, jakość odśnieżania przy użyciu lemiesz kombi jest nieporównywalnie lepsza, co przekłada się na zwiększenie bezpieczeństwa na drogach. Użytkownik zaś zyskuje dodatkowo na zmniejszonym zużyciu paliwa i czasie, który normalnie marnowany byłby na kilkukrotną wymianę lemiesz innych typów, lub dodatkowe przejazdy zestawów odśnieżających wymagane dla uzyskania odpowiedniej jakości odśnieżania. Generują także mniejszy hałas, co w przypadku pracy na ulicach miast ma istotne znaczenie.





Nic więc dziwnego, że po takie lemieszki chętnie sięgają firmy mające pod opieką kilometry dróg ekspresowych i autostrad. Tym bardziej, że poza wyżej wymienionymi zaletami gwarantują także doskonałą skuteczność odśnieżania, co w znacznym stopniu poprawia płynność ruchu i bezpieczeństwo na drodze - nawet w najtrudniejszych warunkach pogodowych. W tym miejscu warto też wspomnieć o innym unikalnym rozwiązaniu - opatentowanej przez firmę Küper technologii Wave. To z pozoru proste rozwiązanie sprawia, że powstająca podczas odśnieżania na płycie czołowej lemieszki „fala” umożliwia płynne przemieszczanie się śniegu bez zakłóceń oraz oporu ponad materiały mocujące - śruby, zaciski do odkładnicy pługa.



KÜPER[®]

POLSKA

KUEPER POLSKA Sp. z o.o.
TEL. +48 604 176 065
FAX +48 77 434 20 26
info@kueperpolska.com
www.kueperpolska.com

Profesjonalne lemieszki kombinowane
do pługów odśnieżnych wszystkich marek.
Dla najlepszych!



DLA KAŻDEGO I DO WSZYSTKICH ZADAŃ

Wprawdzie lato w tym roku było długie i upalne to zima już „za pasem”, a służby odpowiedzialne za zimowe utrzymanie dróg muszą finiszować z uzupełnieniem niezbędnych zapasów. Przede wszystkim muszą skompletować zestawy odśnieżne, które bez względu na warunki będą w stanie zapewnić niezbędne bezpieczeństwo na drogach i innych szlakach komunikacyjnych. Na pewno pomóc w tym może Pronar, który oferuje szeroki asortyment sprawdzonych maszyn i urządzeń.

A bogata oferta podlaskiego producenta umożliwia dobranie sprzętu pasującego do każdego warunków. Można z niej wybrać sprzęt, który skutecznie odśnieży zarówno osiedlowe uliczki oraz parkowe alejki, jak i jezdnie dróg ekspresowych i autostrad.

Bez pługa ani rusz

Doskonałym przykładem bogactwa wyboru są pługi odśnieżne. Itak w przypadku wąskich uliczek, chodników i ścieżek rowerowych świetnie sprawdzą się pługi PU-1400 lub PUV-1400/PUV-1600. Wszystkie mogą być montowane na ładowaczach czołowych, ładowarkach, nośnikach wyposażonych w A-ramę oraz ciągnikach rolniczych. Do wyboru są też dwa rodzaje lemieszki zgarniających – metalowe i gumowe. Pierwsze z nich, umożliwiają zderzenie zalegającego na powierzchni drogi lodu, a lemieszki gumowe skutecznie usuną zalegający śnieg bez zarysowywania oczyszczanej nawierzchni.

Wśród użytkowników dużą popularnością cieszą się pługi łamane PUV-2600, PUV-2800, PUV-3000, PUV-3300 oraz ich zmodernizowane odpowiedniki – modele PUV-M. Wersja zmodernizowana charakteryzuje się wyprofilowaną odkładnicą. Konstrukcja umożliwia pracę w czterech różnych pozycjach: w prawo, w lewo, symetrycznie lewo-prawo (tzw. „strzałka”) oraz zbieranie do środka (odwrócona „strzałka”). Amortyzowana listwa zapewnia ochronę pługu przed uszkodzeniami na nierównym terenie lub w przypadku zetknięcia z przeszkodami. Opcjonalnie dostępna jest także amortyzacja hydrauliczna, chroniąca skrzydła pługa przed uszkodzeniem w wyniku uderzenia w przeszkodę. Z kolei do bardziej wymagających zadań przeznaczone są modele PUV 3600 HD oraz PUV 4000 HD. Pracują w zestawach z dużymi ciągnikami o mocy powyżej 100 KM. Natomiast dzięki imponującym gabarytom i wytrzymałości, świetnie sprawdzają się w najtrudniejszych warunkach zimowych.

Sam pług nie wystarczy

Jednak do zapewnienia bezpiecznych warunków na drogach i pozostałych ciągach komunikacyjnych same pługi nie wystarczą. W zimowym utrzymaniu potrzebne są też skuteczne posypywarki. Pod tym względem oferta Pronaru także zadowoli każdego klienta. Najmniejsze, zawieszane modele (PS250, PS250M oraz PW120) można już montować na TUZ kat I lub II, z napędem hydraulicznym lub z WOM ciągnika. Firma posiada także posypywarki samozaładowcze, reprezentowane przez modele HZS i HZW oraz posypywarki ciągnione, z których najmniejsza – model KCT07 – jest idealna do pracy na wąskich osiedlowych drogach i chodnikach. Jednak najczęściej wybieranymi posypywarkami są modele T130/T131/T132, które przeznaczone są do obsługi dłuższych odcinków dróg, a wyposażona są w zbiorniki pojemności od 2 m³ do 4 m³.

Oczywiście w ofercie Pronaru znajduje się bardzo urozmaicona gama maszyn zimowego utrzymania dróg stanowiących osprzęt samochodowy. W tej kategorii osprzętu wyróżniają się pługi z odkładnicą metalową (segmentową) z serii PUS-S, z odkładnicą z tworzywa sztucznego serii PUS-H, oraz z odkładnicą wykonaną metodą rotomouldingu z serii PUS-HL (metoda formowania rotacyjnego). Zasilane od hydrauliki nośnika lub z własnego układu elektro-hydraulicznego, dzięki czemu nie trzeba podłączać ich do hydrauliki nośnika (wystarczy gniazdo elektryczne). A montowane są na płytę komunalną DIN typ A lub typ B.





PŁUGI I POSYPYWARKI DO MASZYN WOLNOBIEŻNYCH



PŁUGI I POSYPYWARKI SAMOCHODOWE

ODŚNIEŻARKI WIRNIKOWE



POSYPYWARKI CIĄGNIONE



WYCEŃ POTRZEBNE MASZyny
U SWOJEGO MENAGERA SPRZEDAŻY

Sprawdź pełną ofertę maszyn

PRONAR.PL

Arkadiusz Kidrycki
tel.: 509 017 433
email.: arkadiusz.kidrycki@pronar.pl

Paweł Jarocho
tel.: 506 687 915
email.: pawel.jarocho@pronar.pl

Rafał Bryła
tel.: 506 687 925
email.: rafal.bryla@pronar.pl





Posypywarki samochodowe

Samochodowe zestawy zimowego utrzymania dróg uzupełniają posypywarki. W tym wypadku charakteryzują się one różnymi rodzajami napędu, w tym elektrycznym, hydraulicznym oraz własnym silnikiem spalinowym. I tak modele z serii EPT, z napędem elektrycznym, są przeznaczone do montażu na samochodach o ładowności już od 2,8 tony. Natomiast pozostałe posypywarki są bardziej zaawansowane technologicznie i pozwalają na precyzyjne sterowanie parametrami posypywania poprzez pulpity ciekłokrystaliczne umieszczone w kabinie pojazdu.

Ostatnią grupę produktów Pronaru przeznaczoną do zimowego utrzymania dróg są odśnieźarki wirnikowe i frez. Wśród nich znajdują się odśnieźarki jednowirnikowe OW1.5/2.1 oraz dwuwirnikowe OW2.4, z możliwością wyboru napędu mechanicznego lub hydraulicznego. Do bardziej wymagających zadań, zwłaszcza w górach, zalecane jest stosowanie frezów OFW2.6.

Gwarantowana jakość

Naturalnie przedstawiona powyżej oferta to zaledwie część produkowanych przez Pronar maszyn wykorzystywanych do zimowego utrzymania dróg. Zwłaszcza, że firma stale powiększa ją wprowadzając nowości i modernizując istniejące modele zgodnie z sugestiami użytkowników. Szczegółowe informacje oraz techniczne specyfikacje maszyn można znaleźć na stronie internetowej: www.pronar.pl

Warto też wiedzieć, że wybierając maszyny komunalne firmy Pronar, można mieć pewność, że ich jakość gwarantuje skuteczną pracę nawet w najtrudniejszych warunkach atmosferycznych. Ponadto doradcy firmy są w stanie dopasować ofertę pod względem potrzeb każdego przedsiębiorcy odpowiedzialnego za utrzymanie dróg. Istotne jest też, że producent zapewnia profesjonalny serwis, a akcje serwisowe powodują minimalne przestoje w pracy urządzeń.





PODESTY PRZYJAZNE ŚRODOWISKU I BIZNESOWI

Haulotte kontynuuje swoją „błękitną strategię”, dodając do gamy PULSEO model 16-metrowego przegubowego podnośnika koszowego HA16 E. Maszyny z gamy PULSEO to przyjazny dla środowiska, w 100% elektryczny, bezemisyjny sprzęt, który zapewnia imponującą wydajność w każdym terenie.

Przegubowy podest z napędem elektrycznym Haulotte HA16 E, to cicha i przyjazna środowisku maszyna, która w niczym nie ustępuje spalinowemu odpowiednikowi. Z powodzeniem realizuje zadania zarówno w pomieszczeniach, jak i na zewnątrz. Co istotne posiada nieograniczoną autonomię dzięki wyjmowanej i wymiennej ładowarce Range Extender.

Haulotte wielokrotnie pokazało, że nie zadowala się tylko tym co najlepsze, ale mierzy wyżej i dalej, mierzy w wydajność, niezawodność i bezpieczeństwo. Właśnie według takiej recepty został zaprojektowany nowy przegubowy elektryczny podest ruchomy HA16 E, najmłodsze dziecko generacji PULSEO. Ten nowy model otwiera zupełnie nowy świat wspaniałych możliwości.

Świat modelu HA16 E

Podnośnik HA16 E PULSEO to maszyna 2 w 1: jej wszechstronność sprawia, że może być wykorzystywana podczas całego procesu wznoszenia nowego obiektu, od rozpoczęcia robót w stanie surowym po prace wykończeniowe. Jej elektryczna architektura, w połączeniu z wydajnością terenową sprawia, że doskonale nadaje się zarówno do zastosowań w pomieszczeniach, jak i na zewnątrz, zapewniając jednocześnie cichą pracę i zerową emisję spalin.

Opcja z niebrudzącymi oponami sprawia, że HA16 E umożliwia pracę w pomieszczeniach bez pozostawiania śladów, nawet na delikatnych podłogach. Natomiast krótki tył, w połączeniu z układem czterech kół skrętnych (dostępny w wersji PRO) zapewnia doskonałą zwrotność, co doskonale sprawdzi się zarówno w halach magazynowych, jak i placach recyklingowych.

Dyskretny i komfortowy

100% architektura elektryczna sprawia, że podnośnik HA16 E działa bez emisji spalin, dzięki czemu nadaje się do eksploatacji w każdych warunkach, również w nocy:

- Strefy niskiej emisji (LEZ)
- Budowy ekologiczne
- Obszary, w których zabroniono eksploatacji silników spalinowych.

W dodatku jest niezwykle cichy (< 70 dB w trybie elektrycznym) i zapewnia prawdziwy komfort operatorom oraz osobom znajdującym się w pobliżu. Jego dyskrecja otwiera drzwi do nowych zastosowań: w strefach ciszy, takich jak szpitale, biura, szkoły, miejsca publiczne (centra handlowe, deptaki, lotniska) oraz umożliwia pracę w zamkniętych pomieszczeniach.

Nieograniczony zasięg

Niezależnie od lokalnych ograniczeń, HA16 E oferuje kilka wygodnych rozwiązań ładowania: gniazdo sieciowe, gniazdo trójfazowe do szybszego ładowania lub ładowanie za pomocą ładowarki Range Extender (opcja). Range Extender jest wymiennym generatorem, który ładuje akumulator HA16 E do 80% w ciągu 3 godzin, a jego montaż zajmuje zaledwie 5 minut. Maszyna wyposażona w Range Extender ma nieograniczoną autonomię, dzięki czemu może pracować bez ograniczeń we wszystkich typach lokalizacji, w tym także w miejscach bez dostępu do sieci elektrycznej. Range Extender jest w 100% wszechstronny i kompatybilny także z modelami podnośników nożycowych HS15 E i HS18 E oraz przyszłymi modelami z serii PULSEO.





Nie straszny mu żaden teren

Model HA16 E może pochwalić się doskonałą zdolnością pokonywania przeszkód, odpowiadającą podnośnikowi z silnikiem spalinowym. Jego układy elektryczne, w połączeniu z napędem w mostach, zapewniają uzyskanie wysokiego momentu obrotowego i umożliwiają poruszanie się w każdym, nawet najtrudniejszym terenie. Imponująca mobilność, uzyskana dzięki najnowocześniejszemu wyposażeniu, oznacza, że podnośnik może pokonywać wzniesienia o nachyleniu do 40% i pracować z odchyleniem do 5°.

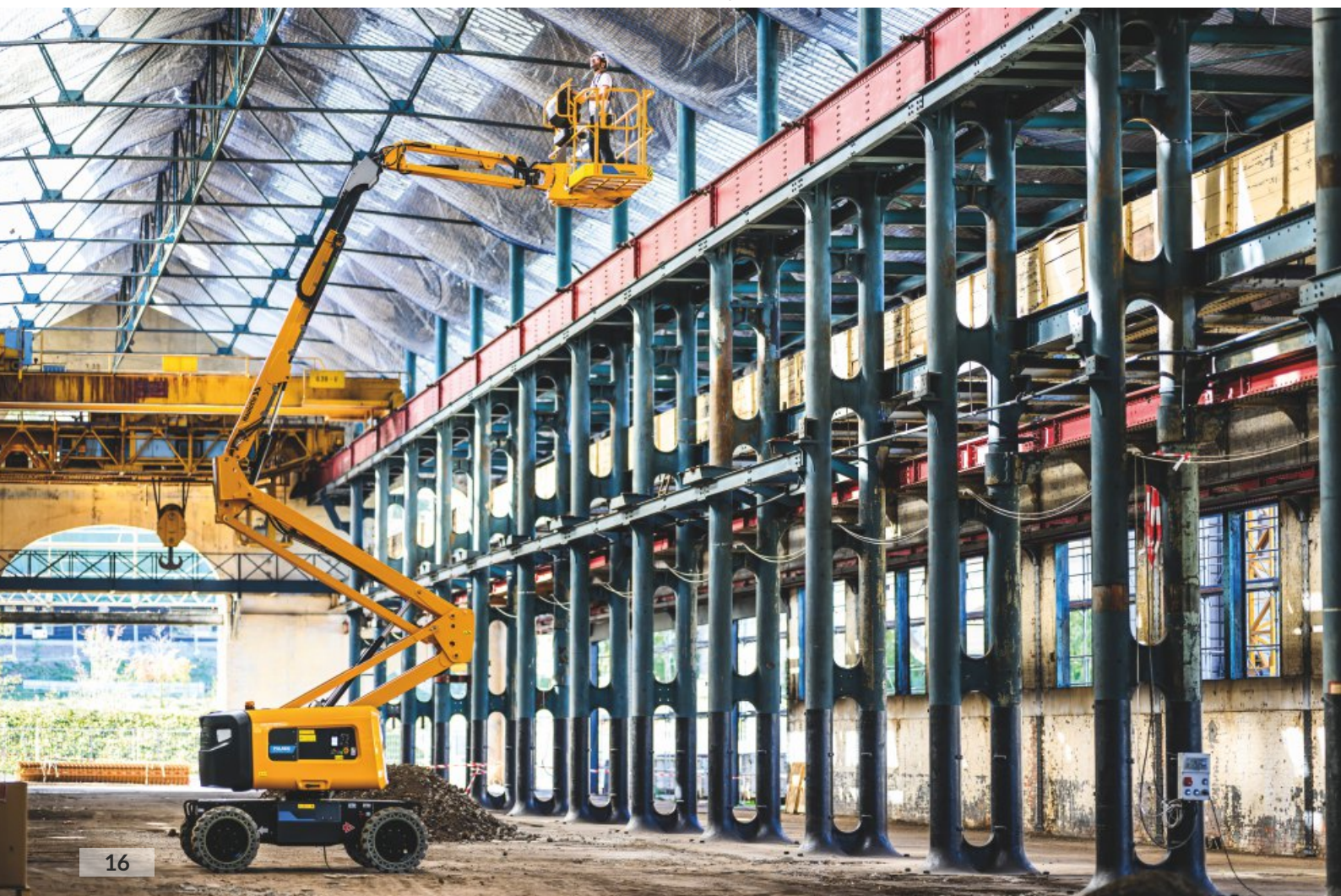


Uproszczona obsługa i serwis

Podnośnik zaprojektowano tak, aby ułatwiać czynności związane z obsługą techniczną i optymalizować całkowity koszt eksploatacyjny. Obsługa techniczna maszyny jest łatwa dzięki zintegrowanemu narzędziu diagnostycznemu, bezpośredniemu dostępowi do podzespołów, akumulatorom AGM i bezobsługowym silnikom asynchronicznym (AC). Te elementy konstrukcyjne, w połączeniu z telematyką SHERPAL, umożliwiają maksymalne wykorzystanie możliwości podnośnika. Dzięki danym przesyłanym przez maszynę zarządzanie flotą jest łatwiejsze, a dostęp do niej jest zoptymalizowany, co znacznie upraszcza wykonywanie codziennych operacji.

Trwały i bezpieczny

Model HA16 E spełnia najwyższe standardy jakości Haulotte i wszystkie wymagania dotyczące pracy na wysokości do 16 m. Poddawane rygorystycznym testom wytrzymałościowym i przyspieszonym cyklom starzenia gwarantującym ich żywotność, modele HA16 E i wszystkie z generacji PULSEO są objęte 5-letnią gwarancją. Wraz z HA16 E Haulotte potwierdza swoje zaangażowanie na rzecz klientów, oferując im sprzęt, który wspiera dekarbonizację miejsc pracy, jest niezawodny przez długi czas i zawiera innowacje zapewniające coraz większe bezpieczeństwo. W efekcie maszyna jest nie tylko przyjazna środowisku naturalnemu, ale także umożliwia szybką amortyzację zakupu.



Haulotte



POLSKA



Inwentaryzacja floty



Dane telematyczne



Kampanie bezpieczeństwa



Biblioteka techniczna



My **Haulotte** 

Zlecenia obsługi technicznej



Przeglądy okresowe



Sklep z oryginalnymi częściami zamiennymi



Centrum powiadomień



haulotte.pl



POJAZDY KLASY PREMIUM Z SLT GROUP

I nie są to czcze zapewnienia, gdyż jakość pojazdów produkowanych przez SLT Group potwierdzają nie tylko zadowoleni klienci, ale także posiadane certyfikaty, jak chociażby bardzo prestiżowy Hardox In My Body. Poza tym popularność firma zawdzięcza wszechstronnej ofercie oraz krótkim czasom realizacji nawet w przypadku skomplikowanych, nieszablonowych zamówień.

SLT Group to uznany dostawca zabudów i wyposażenia stosowanego w pojazdach komunalnych i budowlanych. Dynamiczny rozwój sprawił, że obecnie pojazdy z logo SLT Group można spotkać na terenie całej Polski. Mimo licznych zamówień firma terminowo wywiązuje się z zawartych umów, a wiele z pojazdów można wręcz kupić „od ręki”, gdyż na fabrycznym stoku oczekuje na klienta ponad setka zabudowanych samochodów.

Trzy zakłady jedna jakość

Umożliwia to rozbudowane i świetnie wyposażone zaplecze produkcyjne, a nade wszystko profesjonalna kadra doświadczonych pracowników, z których część pracuje w firmie od początku, czyli od 25 lat.

- Skrócenie czasu realizacji jest możliwe ponieważ wszystkie etapy produkcji odbywają się we własnych zakładach. W Chrostkowie znajduje się nasza montownia urządzeń hakowych i żurawi z kolei w Skępe odbywa się produkcja wywrotek od podstaw. Spawalnia, lakiernia i montaż końcowy odbywa się w miejscowości Sikórz – wyjaśnia Sławomir Lewandowski, prezes zarządu SLT Group.

Taka organizacja pracy pozwala zoptymalizować proces produkcji. Wkrótce ulegnie on jeszcze przyspieszeniu, gdyż trwają ostatnie prace budowlane i wyposażeniowe nowej lakierni, która nie tylko usprawni proces malowania, ale zmniejszy też uciążliwość pracy.





SLT żadnej pracy się nie boi

- Jesteśmy znani z tego, że podejmujemy się nawet bardzo nietypowych, zabudów dla bardzo nietypowych klientów. Na przykład zakład w Chrostkowie na życzenie Państwowej Straży Pożarnej przerobił zawieszenie w 28 samochodach Renault. Nikt poza nami, łącznie z fabryką Renault, nie chciał się tego podjąć – podkreśla Sławomir Lewandowski.

SLT Group zaczyna specjalizować się także w produkcji beczek asenizacyjnych o pojemnościach od 4 do 22 tysięcy metrów sześciennych. Jednak podstawowym produktem pozostają urządzenia hakowe oraz montaż żurawi samochodowych.

- W branży komunalnej przygotowujemy produkty w pełni dostosowane do potrzeb klienta i wygrywamy elastycznością. Klienci wiedzą, że jeśli potrzebują rozwiązań niestandardowych, zawsze mogą liczyć na pomoc Grupy SLT – zapewnia Sławomir Lewandowski.

Hardox In My Body

Sama elastyczność i podejmowanie wyzwań nie wystarczą do utrzymania pozycji czołowego dostawcy specjalistycznych zabudów. Do tego potrzebna jest jakość, a tę SLT Group ma wpisaną w swoje DNA. Dlatego w autorskich projektach konstruktorzy firmy wykorzystują najlepsze materiały, w tym zaawansowanych stali o podwyższonej wytrzymałości. Są one

wykorzystywane zarówno w urządzeniach hakowych, jak i wywrotkach oraz przyczepach. Dowodem najwyższej jakości wykonania może być z pewnością przystąpienie do programu „Hardox In My Body” - prowadzonego przez firmę SSAB. Zezwolenie na korzystanie z tego prestiżowego symbolu otrzymają tylko firmy, których wyroby charakteryzują się najwyższym standardem wykonania.

- Branża komunalna jest dla nas bardzo istotna i do niej kierowana jest większość naszej produkcji. Dlatego też z naszymi pojazdami będziemy oczywiście na październikowych targach POLECO. Zapraszamy wszystkich chętnych na naszą ekspozycję do hali 5, stoisko nr 2. Tam nasi doradcy udzielą wszelkich informacji o możliwościach współpracy – informuje Sławomir Lewandowski.



LIDER W DOSTAWIE ZABUDÓW POJAZDÓW KOMUNALNYCH

Oferujemy:

- beczki asenizacyjne,
- hakowce, bramowce,
- wywrotki 2,3,4 osiowe,
- śmieciarki jedno i dwukomorowe,
- hdsy,
- pojazdy do złomu

www.sltgroup.pl

SLT GROUP

Paweł Hrycak • tel.510 516 141 • e-mail: p.hrycak@sltgroup.pl



CZY TRZECIA SZCZOTKA JEST POTRZEBNA?

Ilość parametrów na jakie należy zwrócić uwagę wybierając model oraz producenta zmiatarki ulicznej jest ogromna. Dobór maszyny do specyfiki obszaru, ilość i rodzaj zadań jakie mają być regularnie wykonywane, dobór osprzętu – wszystko ma znaczenie podczas przyszłej eksploatacji sprzętu. Jednym z aspektów mających wpływ na przyszłą pracę, a także cenę zmiatarki, jest rodzaj zespołu zmiatającego. Czy warto inwestować w trzecią szczotkę i w jakich sytuacjach może się okazać niezbędna?

Ile szczotek powinna mieć zmiatarka? Dwie, trzy, a może cztery? Zakładamy, że trzy-szczotkowy zespół zmiatający zapewni nam rozszerzoną wielofunkcyjność. Tymczasem zespół dwu-szczotkowy ma również wiele zalet. Trzy szczotki sprawdzą się pod warunkiem, że zespół zmiatający jest prawidłowo i profesjonalnie skonstruowany. Tak naprawdę nie ma jednoznacznej odpowiedzi, czy decydować się na dwu- czy trzy-szczotkowy zespół zmiatający. Bowiem nie ilość szczotek decyduje o sukcesie, a tylko to, co one potrafią i co możemy nimi zrobić.

Trzecia szczotka nie może być tylko dodatkiem

Nie każdy trzy- lub cztero-szczotkowy zespół zmiatający będzie lepszym rozwiązaniem niż zespół zmiatający posiadający „tylko” dwie szczotki. Zespół zmiatający trzy-szczotkowy (profesjonalny i solidnie wykonany), aby spełniać prawidłowo swoją funkcję powinien posiadać wzmocnioną konstrukcję. Chodzi przede wszystkim o wzmocniony hydromotor oraz trwałe i stabilne ramię robocze. Trzecia szczotka nie może być tylko dodatkiem. Operator powinien mieć możliwość jej regulacji w wielu poziomach. Szczotka trzecia powinna mieć możliwość pracy zarówno z prawej jak i z lewej strony zmiatarki. I tutaj warto wspomnieć o bardzo ważnym aspekcie – dodatkowa szczotka powinna mieć możliwość zmiany kierunku obrotów – tylko w ten sposób będzie zmiatała nieczystości zawsze pod ssawę zmiatarki, a nie wyrzucała ich na zewnątrz.

Trzecia szczotka powinna mieć także regulację docisku. Profesjonalny zespół zmiatający ma także możliwość montowania różnych rodzajów szczotek. Dobrze by było, aby trzecia szczotka była wyposażona w kurtynę osłaniającą. Dzięki temu zmiatany materiał (np. chwasty) w całości trafi pod ssawę.

Najważniejszym czynnikiem przy zespole zmiatającym nie jest ilość szczotek, ale jego funkcjonalność. Oczywiście w przypadku profesjonalnego zespołu trzy-szczotkowego będzie ona większa niż przy zespole dwu-szczotkowym. Ale nie każdy trzy- lub cztero-szczotkowy zespół zmiatający ma większą funkcjonalność niż profesjonalny zespół dwu-szczotkowy.





Szczotka idealna?

Jako funkcjonalność należy rozumieć w tym przypadku przede wszystkim możliwość. Na przykład: wycieranie z miejsc trudno dostępnych, wycieranie spod ławek, praca jednej ze szczotek na płaszczyźnie innej niż zmiatarka (kiedy zmiatarka porusza się ulicą i zmiata, a trzecia szczotka sprząta położony wyżej chodnik lub krawężnik). Nieocenioną przewagą profesjonalnego zespołu zmiatającego jest możliwość stosowania jednocześnie szczotek zmiatających oraz szczotki do chwastów. Podczas jednego przejazdu mamy wtedy możliwość usunięcia chwastów z całego obszaru, a usunięty materiał możemy zebrać do zbiornika na nieczystości. Trzeba zaznaczyć, że nie każdy zespół zmiatający jest w stanie wykonywać taką pracę. Pamiętajmy, aby dobrać odpowiednie szczotki zarówno do zmiatania, jak i do usuwania chwastów. Praca zmiatarki jest wtedy wolniejsza, ale bardzo dokładna i bardzo skuteczna. Jeżeli prawidłowo dobierzemy szczotki oraz będziemy mieli doświadczony operator, taki zespół zmiatający potrafi znakomicie doczyścić zmiatane miejsca podczas jednego przejazdu (odpowiednia regulacja kąta pochylenia i docisku szczotki sprawia, że całą pracę jesteśmy w stanie wykonać podczas jednego przejazdu). Skuteczna praca nie zawsze oznacza szybką pracę. Czasem lepiej wolniej i dokładniej wykonać przejazd zespołem trzy-szczotkowym, niż jechać szybciej i mieć konieczność powtórzenia tej czynności.

Zakup skonsultować z doradcą

Jak już wspomnieliśmy, w przypadku wyboru zespołu zmiatającego, należy odpowiedzieć sobie na kilka kluczowych pytań. Jak często i do czego będzie wykorzystywana trzecia szczotka? Jeśli jej głównym zadaniem będzie wspomaganie pracy dwóch głównych szczotek, czyli usuwanie chwastów i doczyszczanie powierzchni oraz jednocześnie zmiatanie ulicy, to wybór trzy-szczotkowego zespołu zmiatającego jest jak najbardziej uzasadniony. Pamiętajmy, że profesjonalny trzy-szczotkowy zespół zmiatający to nie to samo, co profesjonalny zespół zmiatający plus trzecia szczotka. Chodzi o to, że zespół trzy-szczotkowy jest całkowicie inną konstrukcją. Nie jest to dołożenie trzeciej szczotki do zespołu dwu-szczotkowego. Zazwyczaj, mimo wyłączenia wszystkich funkcji trzeciej szczotki, nie mamy możliwości jej demontażu. Pamiętajmy, że taka szczotka ma swoją wagę, zwiększa długość całkowitą zmiatarki, a co za tym idzie, zmniejsza jej ładowość, i np. średnicę zawracania. Najlepiej przed podjęciem decyzji odnośnie zakupu zmiatarki jest skonsultować się ze specjalistą i uzyskać wiarygodne informacje na ten temat.

Czyste ulice to lepsza jakość powietrza

Warto również zwrócić uwagę, że jakość zespołu zmiatającego ma realny wpływ na ilość pyłów unoszących się w miejskim

HAKO Citymaster

/nowe wersje uznanych modeli zmiatek/



Citymaster 650 to m.in.:

- norma emisji spalin Stage V
- elektroniczne sterowanie napędem
- trzy modele pracy (ECO, Standard, MAX)
- zwiększony komfort pracy operatora

Citymaster 1650 to m.in.:

- norma emisji spalin Stage V
- nowy silnik (bezobsługowy napęd zębaty)
- dodatkowe hydrauliczne sterowanie prawej szczotki z kabiny operatora



Najnowsze maszyny Citymaster to wielofunkcyjne nośniki narzędzi umożliwiające: bezpyłowe zmiatanie, odśnieżanie i posypywanie, koszenie, usuwanie chwastów, formowanie żywopłotów oraz wykonywanie wielu innych prac.

Wejdź na www.hako-outdoor.pl

i wybierz Citymastera najlepiej dopasowanego do Twoich potrzeb.

HAKO POLSKA Sp. z o.o.
30-392 Kraków
ul. Czerwone Maki 63
www.hako.pl

Dział Obsługi Klienta:
tel.: +48 12 622 16 00
fax: +48 12 622 16 22
dok@hako.pl



MIASTO I DROGI

powietrzu. Regularne czyszczenie ulic z pyłu i brudu zalegającego na jezdniach skutecznie redukuje jego ilość unoszącą się w powietrzu (nie wzbijają go przejeżdżające samochody). Warunkiem skutecznej redukcji pyłów z ulic jest prawidłowa konstrukcja zespołu zmiatającego. Nowoczesne zmiatarki podczas pracy wykorzystują wodę, która zrasza szczotki i trafia wraz z zanieczyszczeniami do kanału ssącego. Dzięki temu pyły wiązane są wodą i nie wzbijają się ponownie w powietrze. Najlepsze zmiatarki otrzymują certyfikat EUnited PM 10 i PM 2,5 (max. 4 gwiazdki podczas przeprowadzanych testów). Warto wziąć ten czynnik pod uwagę podczas procesu zakupowego zmiatarki.

Artykuł przygotowany we współpracy z firmą HAKO POLSKA, producentem pojazdów komunalnych Citymaster. Zmiatarki komunalne Hako utrzymują czystość już w ponad 180 polskich miejscowościach a możliwość dobrania do nich różnorodnego osprzętu (m.in. pługi, kosiarki, posypywarki) sprawia, że jedna kompaktowa maszyna zapewnia kompleksową obsługę danego terenu przez cały rok.





INTERHANDLER ROZPOCZYNA WSPÓŁPRACĘ Z KIOTI

Choć traktory kojarzone są przede wszystkim z rolnictwem to są też niemal obowiązkową maszyną w wielu przedsiębiorstwach działających w branży komunalnej. Dlatego wiele z nich na pewno ucieszy wiadomość, że wyłączność na dystrybucję ciągników Kioti na terenie Polski uzyskała firma Interhandler.

- Z ogromną przyjemnością informujemy o nawiązaniu strategicznej współpracy między firmą Interhandler a renomowaną marką Kioti. W ramach tej kooperacji, firma Interhandler uzyskała wyłączność na dystrybucję ciągników Kioti na terenie Polski. To wydarzenie stanowi ważny krok w rozwoju naszej firmy oraz wzmocnienie oferty produktowej skierowanej do polskiego sektora komunalnego i rolniczego. Nowa marka jest najlepszym prezentem, jaki otrzymała firma Interhandler na uczczenie jubileuszu 35-lecia swego istnienia – informuje Bartosz Sołtyszewski, dyrektor odpowiedzialny za biznes Kioti w firmie Interhandler.

Jeden z liderów segmentu

Kioti to marka, która w Polsce jest nadal stosunkowo mało znana. A jest to południowokoreański producent ciągników rolniczych, którego historia sięga roku 1947. Zdobyła uznanie nie tylko rynku azjatyckiego, ale także notuje spektakularne sukcesy na rynku północnoamerykańskim, na którym jest jednym z liderów pod względem sprzedaży. Ma też ugruntowaną pozycję w wielu państwach europejskich. Przejęcie jej dystrybucji w Polsce przez - ciesząc się dużym zaufaniem - firmę Interhandler rokuje, że także w naszym kraju może odnieść duży sukces.

- Jako Interhandler, jesteśmy dumni, że możemy współpracować z tak silnym partnerem, którego produkty spełniają najwyższe standardy jakości i niezawodności. Wierzymy, że ciągniki Kioti, oferujące nowoczesne technologie i imponującą wydajność, doskonale wpiszą się w potrzeby polskich przedsiębiorców, przyczyniając się do zwiększenia efektywności ich pracy – twierdzi Bartosz Sołtyszewski.





Idealne do komunalni

Ciągniki na pewno będą cieszyć się dużym zainteresowaniem przedsiębiorców branży komunalnej. Gama maszyn jest jakby idealnie dopasowana do potrzeb tego sektora. W jej skład wchodzi ciągniki o mocach od 25 do 140 KM. Uzupełniają ją nowoczesne wielozadaniowe pojazdy UTV – Kioti K9. Te niepozorne z wyglądu pojazdy napędzane są 25-konnym silnikiem, a dzięki licznym wersjom wyposażenia z powodzeniem sprawdzają się w różnorodnych zadaniach komunalnych.

- Chciałbym zwrócić uwagę, że marka Kioti może pochwalić się nie tylko ilością sprzedanych ciągników, ale także zastosowanymi w nich rozwiązaniami. Widać to doskonale na przykładzie modeli nowej generacji RX oraz HX, które pod względem zarówno zastosowanych rozwiązań technologicznych, jak i materiałów użytych do produkcji nie ustępuje najlepszym ciągnikom renomowanych producentów. Warto wiedzieć, że zastosowane w nich podzespoły, takie jak silnik, czy skrzynia biegów są własnej konstrukcji, a całość produkowana jest w południowokoreańskich zakładach – zapewnia Bartosz Sołtyszewski.

Jakość i nowoczesność

Faktycznie najnowsze ciągniki – o mocach 130 i 140 KM – imponują wyposażeniem kabiny, która wyglądem i wyposażeniem bardzo przypomina tę widzianą w maszynach John Deere. Przede wszystkim zwraca uwagę jakość plastików i bardzo duża przestrzeń. Miejsca w środku jest naprawdę sporo, można wręcz odnieść wrażenie, że siedzimy w ciągniku z większym rozstawem osi. Natomiast plastyki są twarde, mocne i dobrze spasowane. Kolejnym plusem jest duża liczba schowków, na wyposażeniu jest też radio z bluetoothem oraz klimatyzacja. Mocniejsza wersja w standardzie są wyposażone także w ekrany dotykowe oraz ładowarki indukcyjne do telefonów, lodówkę i większą liczbę przycisków do obsługi hydrauliki na zewnątrz.

- Jesteśmy świadomi, że nie jest to debiut marki Kioti na polskim rynku, ale teraz opiekę nad ich dystrybucją przejmuje firma Interhandler, która dysponuje 18 oddziałami rozszanymi na terenie całej Polski, w których do dyspozycji klientów znajduje się setka wykwalifikowanych mechaników. Dysponują oni stoma samochodami serwisowymi i każdy klient końcowy będzie miał zapewnioną natychmiastową pomoc wraz z jakiegokolwiek potrzeby – deklaruje Bartosz Sołtyszewski.





Dołącz do watahy

269 000 zł

Oferta limitowana - obowiązuje do 30.11.2024 r.

Podana cena jest ceną netto.



KIOTI®



140 KM

Poznaj serię

HX

90% podzespołów z Korei Południowej

5 lat gwarancji na silnik

3833 cm³
pojemność

121 l/min
hydraulika



kioti.pl



KOMPLEKSOWY SERWIS W KOMUNAL TRUCK

O tym, że serwis to podstawa przekonało się już wielu przedsiębiorców, a dilerzy maszyn i pojazdów wiedzą, że o ile pierwszy pojazd sprzedaje handlowiec to drugi mechanik. Taką wiedzę ma także firma Komunal Truck, która jakość usług stawia na pierwszym miejscu.

- Doraźne naprawy oraz kompromisy w kwestii serwisu pojazdów, mogą często prowadzić do większych problemów niż korzyści. W naszym serwisie, każde zlecenie traktujemy z pełnym zaangażowaniem i profesjonalizmem i nie pozwalamy sobie na kompromisy i drogę na skróty. Zdajemy sobie sprawę, jak ważne jest, aby sprzęt funkcjonował bez zarzutu, a nasi klienci byli o niego spokojni. Dlatego każdy pojazd przechodzi szczegółową diagnostykę, a naprawy są realizowane wyłącznie z użyciem najlepszych części przez naszych profesjonalnych pracowników – zapewnia Tomasz Majorek, Kierownik Serwisu w firmie Komunal Truck.

To właśnie profesjonalna kadra, wsparta nowoczesnym sprzętem, umożliwia fachową realizację najbardziej skomplikowanych napraw.

- Nasz zespół to wykwalifikowani specjaliści z wieloletnim doświadczeniem, którzy zdobywali swoje umiejętności również w dużych autoryzowanych serwisach. W ten sposób zapewniamy naszym klientom usługi najwyższej jakości, co przekłada się na niezawodność ich floty - uzupełnia Artur Sznicer, właściciel firmy.

Podstawą oferty serwisowej Komunal Truck są naprawy oraz przeglądy gwarancyjne i pogwarancyjne. Do tego celu wykorzystywany jest obiekt w Siemianowicach Śląskich, w którym mieści się serwis stacjonarny, ale dzięki mobilnemu serwisowi mechanicy docierają szybko do najbardziej oddalonych miejsc w Polsce.

Warto wiedzieć, że firma - poza serwisem i przeglądami czołowych marek obecnych na rynku polskim - obsługuje także markę własną KOMUNAL WASH, czyli system myjący montowany w śmieciarkach (więcej o systemie znajdzie się w kolejnym wydaniu czasopisma RynekKomunalny.pl).

Ponadto w celu zaspokojenia aktualnych potrzeb rynkowych, firma KOMUNAL TRUCK ma w ofercie również kontrakty serwisowe. Umowy są zróżnicowane pod względem zakresu w ten sposób, aby były optymalnie dopasowane do indywidualnych wymagań klientów. Największym zainteresowaniem cieszy się „zabezpieczenie” przeglądów w okresie przedłużonej gwarancji, np. na okres 36 miesięcy. Klient płacąc ustaloną kwotę nie musi się martwić, że poniesie dodatkowe koszty wynikające ze wzrostu cen roboczogodzin lub cen materiałów użytych do naprawy. Oczywiście taki kontrakt nie dotyczy wymiany części eksploatacyjnych oraz uszkodzeń mechanicznych.





- Jesteśmy elastyczni i możemy dopasować ofertę także pod kątem indywidualnych oczekiwań klientów w zakresie obsługi serwisowej – dodaje Tomasz Majorek.

Ważną część serwisu stanowią modernizacje pojazdów oraz montaż dodatkowego wyposażenia. Dotyczy to zarówno części, jak i układów hydraulicznych, elektrycznych, pneumatycznych oraz systemów sterowania.

Warto też wiedzieć, że bazując na swoim wieloletnim doświadczeniu Komunal Truck jest w stanie podjąć się nawet najbardziej skomplikowanych remontów pojazdów i kompleksowych napraw (np. wanny załadunkowej, siłowników, płyty prasującej, wypychającej, poszycia zabudowy, itp). W zakres prac wchodzi również generalne odnawianie, łącznie z piaskowaniem i lakierowaniem.

Tak kompleksowe naprawy byłyby niemożliwe bez posiadanego przez Komunal Truck ogromnego zaplecza oryginalnych części zamiennych oraz ich zamienników lub podzespołów używanych po regeneracji. Oczywiście oferta części dostępna jest też do zamówień przez stronę www.komunalparts.pl z dostawą pod wskazany adres lub montaż przez serwis mobilny.



KOMUNAL TRUCK

ul. Henryka Krupanka 83, 41-103 Siemianowice Śląskie
tel. 32 229 82 54, biuro@komunaltruck.pl



KOMPLEKSOWE ROZWIĄZANIA DLA FIRM KOMUNALNYCH

- szeroka oferta pojazdów nowych i używanych
- profesjonalna obsługa serwisowa
- doświadczony i rzetelny zespół fachowców
- najbogatsza w Polsce oferta części zamiennych
- krótko- i długoterminowy wynajem samochodów komunalnych

SPRZEDAŻ • WYNAJEM • SERWIS





WYCHODZĄC POZA PALIWOWĄ KONWENCJĘ

W związku z planami Unii Europejskiej, która zobowiązała się do osiągnięcia całkowitej neutralności pod względem emisji CO₂ do 2050 roku, na rynku transportowym pojawia się coraz więcej pojazdów z alternatywnym źródłem napędu. Dobrym przykładem trendu może być DAF Trucks Polska, który stoi na czele firm w zakresie innowacyjności i działań w obszarze zrównoważonego transportu.

Po pierwsze: Elektryki

DAF jest liderem w sektorze pojazdów z napędem elektrycznym (ang. Battery Electric Vehicles, BEV). W 2018 roku jako pierwszy wprowadził na rynek model CF, w pełni elektryczny pojazd ciężarowy, który w wielu przypadkach nadal jest wykorzystywany do codziennych zadań. Dalsze intensywne prace sprawiły, że w ciągu dwóch ostatnich lat DAF wprowadził pełną gamę pojazdów ciężarowych z napędem elektrycznym. Nowa Generacja DAF XB, XD, XF Electric to trzy modele przeznaczone do różnego zastosowania i segmentów. Zastosowane rozwiązania sprawiają, że doskonale sprawdzą się zarówno w transporcie miejskim, dystrybucyjnym, jak i specjalistycznym. Dzięki zastosowanym rozwiązaniom i innowacyjnym bateriom, naładowane akumulatory umożliwiają samochodom pokonanie dystansu nawet 500 kilometrów.

Po drugie: Technologia niskoemisyjnych silników wysokoprężnych

Nowoczesne pojazdy ciężarowe z silnikiem wysokoprężnym Euro 6 emitują około 95% mniej tlenków azotu niż pojazdy ciężarowe sprzed 25–30 lat. W tym samym czasie emisję cząstek sadzy zmniejszono o co najmniej 97%. Innymi słowy – jeden pojazd ciężarowy Euro 1 z 1994 roku emituje tyle samo tlenku azotu, co 20 nowoczesnych ciężarówek. Jeśli przyjrzymy się wyłącznie emisji cząstek sadzy, to jeden model z 1994 roku można porównać z 35 nowoczesnymi ciężarówkami.

A co z emisją CO₂? Najnowsza generacja pojazdów ciężarowych DAF XF, XG, XG+ jest o ponad 25% wydajniejsza niż jej poprzednicy sprzed 20 lat. Mniejsze o ponad 25% zużycie paliwa oznacza redukcję emisji CO₂ o 25%. Dlatego też ciężarówki marki DAF zostały tak licznie nagrodzone, w tym - dwa lata z rzędu - tytułem „Międzynarodowej Ciężarówki Roku”. Ponadto jest laureatem także nagrody „GreenTruck Award 2023” oraz „Europejska Nagroda Transportowa za Zrównoważony Rozwój”.

Co więcej, nowoczesne silniki wysokoprężne we wszystkich pojazdach nowej generacji DAF są dostosowane do HVO (hydro rafinowany olej roślinny). Biopaliwo to, w przeciwieństwie do diesla, umożliwia zmniejszenie emisji CO₂ nawet o 90 procent.





Po trzecie: Energia przyszłości

Elementem filozofii DAF jest potrzeba zbadania wszystkich dostępnych technologii na drodze do dekarbonizacji transportu drogowego. Co więc z wodorem (H₂)?

Pojazdy ciężarowe napędzane wodorem to z pewnością obiecująca alternatywa, szczególnie w przypadku transportu drogowego na średnie i duże odległości. Istnieją nawet dwie opcje – pierwsza, w której ogniwo paliwowe wykorzystuje wodór do generowania energii elektrycznej służącej do napędzania silnika elektrycznego oraz druga, w której wodór jest wykorzystywany bezpośrednio jako paliwo silnika wodorowego. W obu przypadkach emisję CO₂ można zmniejszyć o 100%. Wodór zapewnia wartość operacyjną, ponieważ można go szybko tankować i łatwo transportować za pomocą zbiornika lub rurociągu. Wodór jest też najprostszym i najobficiej występującym pierwiastkiem. Jako paliwo niskoemisyjne nie emituje żadnych gazów cieplarnianych, jedynie parę wodną. Dlatego jest atrakcyjną alternatywą i firma PACCAR prowadzi zaawansowane badania nad zastosowaniem technologii ogniwa paliwowych. Obecnie DAF opracowuje silnik spalinowy zasilany wodorem. H₂ Innovation Truck, oparty na ciągniku siodłowym XF 4×2, wykorzystuje zmodyfikowaną wersję 13-litrowego silnika DAF MX z bezpośrednim wtryskiem paliwa, zapłonem iskrowym oraz nowymi tulejami cylindrowymi, tłokami i pierścieniami. Prototyp DAF XF H₂ Innovation Truck z silnikiem spalinowym zasilanym wodorem otrzymał nagrodę „Truck Innovation Award 2022” w ramach konkursu „International Truck of the Year”. Zalety takiego silnika w porównaniu z wodorowymi ogniwami paliwowymi to wyeliminowanie ciężkiej baterii, mniejsze wymagania dotyczące chłodzenia oraz wyższa moc.





DŁUGIE RAMIĘ ELEPHANTA

Spółka PKT Tymborowscy specjalizuje się w sprzedaży oraz serwisie wszelkiego rodzaju pojazdów do obsługi infrastruktury wodno-kanalizacyjnej. Profesjonalna, bogato wyposażona baza serwisowa umożliwia nie tylko bieżące naprawy, ale także generalne remonty specjalistycznych zabudów. O wysokiej jakości oferowanych produktów i usług przekonało się wielu przedsiębiorców, a wśród nich Regionalne Centrum Gospodarki Wodno-Ściekowej w Tychach.

Kielecka spółka PKT Tymborowscy oferuje szereg różnych zabudów do odbioru i transportu nieczystości płynnych. Wszystkie wykorzystują rozwiązania, które umożliwiają efektywne czyszczenie wpustów ulicznych, profesjonalne usuwanie smarów oraz olejów z osadników, a także transport osadów kanalizacyjnych i nieczystości płynnych. Oferowane pojazdy renomowanych firm gwarantują wysoką jakość oraz trwałość, a dzięki zastosowanym rozwiązaniom oraz atrakcyjnej cenie koszty zakupu szybko się zwracają.

Popularne Elephanty

Wśród nich największą popularnością cieszą się pojazdy z instalacją ssąco-płuczącą serii Elephant. Wyróżniają się wysoką efektywnością pracy oraz trwałością i niezawodnością. Trudno się dziwić. W końcu stanowią efekt ponad 30-letniego doświadczenia konstruktorów renomowanej firmy FFG (FFG Umwelttechnik GmbH & Co. KG). Na taki też pojazd zdecydowało się przed rokiem Regionalne Centrum Gospodarki Wodno-Ściekowej w Tychach.

- Od ponad roku nasze przedsiębiorstwo korzysta z modelu Elephant w wersji C-Line, osadzonym na 3-osiowym podwoziu Mercedes Actros. Wyposażony jest w zbiornik o pojemności 11 metrów sześciennych, ale o wyborze tego pojazdu zdecydowała ruchoma gródź, która pozwala na elastyczny podział zbiornika. Dzięki temu w zależności od potrzeb możemy regulować ile pojemności ma mieć woda czysta, a ile zebrany osad – wyjaśnia Piotr Sokół, kierownik działu kanalizacji w Regionalnym Centrum Gospodarki Wodno-Ściekowej w Tychach.

Fabryka na kołach

Kupiony przez RCGW w Tychach FFG Elephant C-Line, to prawdziwa fabryka na kołach, która umożliwia szybko i sprawnie - a do tego w sposób przyjazny dla środowiska - udroźnić nawet najbardziej zanieczyszczoną kanalizację. Samochód z tą zabudową wyposażony jest w ramię, po którym są prowadzone dwa węże równocześnie (ssący i ciśnieniowy), z zasięgiem ponad 6 m i wysokością podnoszenia powyżej 4 m. Teleskopowej konstrukcji wysięgnika pojazd zawdzięcza też swą nazwę - „stoń”. A zalet podnoszonego, o dużym zasięgu, ramienia jest wiele. Przede wszystkim umożliwia dotarcie do studzienek kanalizacyjnych oraz przepompowni ponad ogrodzeniem, samochodami i innymi przeszkodami. Ułatwia i przyspiesza to realizację zadań, tym bardziej, że całość operacji przyprowadza jeden operator. Sprawdza się to doskonale w miastach, gdzie takie sytuacje są na porządku dziennym, a firmy wodno-kanalizacyjne mają pod opieką dziesiątki przepompowni i setki kilometrów kanałów.



Sprzedaż i Serwis Pojazdów Komunalnych



POJAZDY KOMUNALNE Tymborowscy Sp. z o.o.



W swojej ofercie posiadamy pojazdy:

- do czyszczenia kanalizacji,
- asenizacyjne,
- do przewozu substancji niebezpiecznych – ADR
- z recyklingiem.

Ponadto świadczymy usługi serwisowe oraz doradztwa w zakresie bieżącej eksploatacji sprzętu specjalistycznego, a także sprzedajemy szeroką gamę części zamiennych oraz podzespołów.

Opuszczające nasz zakład pojazdy używane są po generalnym remoncie i w pełni przygotowane do pracy.

Na każdy sprzedany pojazd udzielamy gwarancji.

Pojazdy Komunalne Tymborowscy Sp. z o.o.

ul. Inwestycyjna 21, 26-052 Nowiny k/ Kielc

Tel. 41 346 12 93, Fax 41 346 12 17

e-mail: biuro@pojazdykomunalne.pl



Zalet jest dużo więcej

Sprawna i szybka obsługa nie dotyczy wyłącznie ramienia z wężami. Automatyzacja obejmuje większość czynności, które ma do wykonania operator. I tak dzięki czytelnemu wyświetlaczowi operator ma możliwość na bieżąco kontrolować takie parametry, jak np. stan napełnienia zbiorników, ciśnienia, przepływu wody do płukania. Ponadto w samochodzie FFG jednym przyciskiem można odwrócić ciąg pracy układu podciśnieniowego z ssącego na tłoczący i bardzo szybko opróżnić beczkę z nagromadzonych osadów.

- Do tej wersji przekonała nas też możliwość bardzo szybkiego opróżnienia wód nadosadowych. Często bowiem zbiornik zappełniony jest w 90 procentach ściekiem, a osad zajmuje zaledwie 10 procent objętości. Dlatego możliwość zrzucenia wody nadosadowej pozwala uniknąć zjazdu do bazy żeby opróżnić cały zbiornik. Wystarczy pozbyć się samej wody nadosadowej i nadal możemy pracować na tym samym miejscu – podkreśla Piotr Sokół.



Recykling wody

Kolejną cechą, która wyróżnia FFG Elephant jest unikalny układ ciśnieniowy, w którym ciśnienie wody do czyszczenia kanałów generowane jest przez przemiennik ciśnienia (opcja), czyli odmianę pompy ciśnieniowej, która jest mało wrażliwa na zanieczyszczenia znajdujące się w ścieku. Dzięki temu do czyszczenia kanałów jest wykorzystywany ściek pobrany z kanalizacji, gdyż pompa przemiennikowa jest bardziej odporna - od pompy nurnikowej - na zanieczyszczenia, które nadal pozostają w przefiltrowanym ścieku. Wybór takiego układu ciśnieniowego oznacza znaczne oszczędności w zakupie paliwa. Częstotliwość i wydatek pracy tej pompy można bowiem regulować niezależnie od obrotów silnika samochodu, czyli wystarczy 900-1000 obrotów/minutę silnika aby osiągnąć maksymalny wydatek wody. Natomiast w przypadku standardowej pompy nurnikowej potrzeba 1500 obrotów. Zużycie paliwa jest wtedy dużo większe, a hałas niewspółmiernie większy. A mniejszy hałas to zadowoleni mieszkańcy, którzy często nawet nie zdają sobie sprawy, że w pobliżu pracowała ekipa wodno-kanalizacyjna. Takie rozwiązanie to także mniejsze zużycie wody co jest korzystne dla środowiska naturalnego.

Profesjonalny serwis

PKT Tymborowscy to nie tylko sprzedaż, ale także fachowy serwis. W celu zapewnienia jak najlepszej obsługi została wybudowana hala o powierzchni 2000 metrów kwadratowych, na której certyfikowani mechanicy mogą naprawiać jednocześnie 10 pojazdów. Warto wiedzieć, że w zakres obsługi wchodzi także szkolenie operatorów pojazdów, które w dużym stopniu pozwala uniknąć wielu awarii. Poza tym klienci mają do dyspozycji czynny przez 24 godziny na dobę - i siedem dni w tygodniu - specjalny telefon serwisowy, za pośrednictwem, którego mogą zyskać pomoc w awaryjnych sytuacjach. A ich szybką likwidacją zajmuje się mobilny warsztat, który umożliwia wykonać większość napraw w miejscu dogodnym dla klienta. W efekcie serwis spółki PKT Tymborowscy cieszy się dużym uznaniem klientów. Tym bardziej, że w umowach serwisowych można zagwarantować sobie obsługę, która obejmuje nie tylko zabudowę, ale także podwozie. W wielu wypadkach jest to bardzo wygodna opcja, która oszczędza dużo czasu i kłopotów.





Opony do zadań specjalnych

magnatyrres.com

biuro@magnatyrres.com.pl

tel. 12 626 08 55



HALE NA WYMIAR I „POD KLUCZ” – SZYBKO I ZGODNIE Z NORMAMI

Czy możliwe jest szybkie postawienie dużej, nowoczesnej hali magazynowej, spełniającej wszystkie surowe normy dla przedsiębiorstw z branży recyklingowej? Oczywiście, że tak! Wystarczy wybrać jeden z modeli hal tunelowych Shelterall® oferowanych przez firmę ARBENA, która zapewnia systemowe wsparcie – od indywidualnego projektu, przez transport, aż po kompleksowy montaż.

Tego typu rozwiązania są idealne dla przedsiębiorstw zajmujących się gospodarką odpadami. Zakłady zagospodarowujące i przetwarzające odpady, a także inne instalacje komunalne, muszą zapewniać bezpieczne, odporne na warunki atmosferyczne przestrzenie do magazynowania. Z podobnymi wyzwaniami mierzą się także firmy odpowiedzialne za utrzymanie dróg, które potrzebują przestrzeni do przechowywania soli drogowej.

ARBENA – rozwiązuje problemy

Dlaczego ARBENA? To rodzinna firma z wieloletnim doświadczeniem, specjalizująca się w sprzedaży, montażu i serwisie lekkich hal magazynowych. Rozwiązania pod marką Shelterall® zyskały uznanie na całym świecie, także w Polsce, gdzie korzystają z nich tysiące zadowolonych klientów. Popularność hal wynika z ich wysokiej jakości oraz lekkiej, modułowej konstrukcji, która daje szerokie możliwości zastosowania. Hale te można montować bezpośrednio na podłożu, na ścianach żelbetonowych lub betonowych blokach, co pozwala na znaczne zwiększenie przestrzeni magazynowej.

Modułowa budowa sprawia, że hale są łatwe w montażu, demontażu oraz przeniesieniu w inne lokalizacje. Dodatkowo technologia umożliwia szybką rozbudowę o kolejne segmenty. Kluczowym atutem pozostaje jakość – konstrukcja oparta na stalowej, ocynkowanej ramie i pokryciu z włókna PVC zapewnia trwałość i odporność na trudne warunki. Wszystkie komponenty hal powstają w fabryce Grupy RICHEL® we Francji, do której należy marka Shelterall®.

Kompleksowe rozwiązania „pod klucz”

– Nasze hale to odpowiedź na potrzeby branż takich jak komunalna, budowlana, drogowa czy rolnicza. Zoptymalizowany projekt pozwala na ekonomiczne magazynowanie w różnych warunkach. Oferujemy kompleksową obsługę od projektu po oddanie obiektu „pod klucz”. Realizacja przebiega szybko, a koszty są bardzo konkurencyjne – wyjaśnia Paweł Jarosz, Dyrektor ds. kluczowych klientów.

Wszystkie materiały wykorzystywane w halach spełniają najwyższe normy bezpieczeństwa. Membrany stosowane w halach tunelowych są wodoszczelne, odporne na promieniowanie UV, duże wahania temperatur i spełniają rygorystyczne wymagania dotyczące ognioodporności. Dzięki temu hale są bezpieczne nawet w miejscach o podwyższonym ryzyku pożarowym, jak np. w zakładach zagospodarowania odpadów. ARBENA gwarantuje nie tylko trwałość posadowionych obiektów, ale także pełne wsparcie w zakresie rozbudowy, modernizacji i serwisu, jeśli pojawi się taka potrzeba.



HALE PRZEMYSŁOWE ARBENA



Hale przemysłowe ARBENA to ekonomiczne i trwałe rozwiązania, stanowiące interesującą alternatywę dla tradycyjnych metod budownictwa.

Dzięki sprawdzonej statyce i projektowi dostosowanemu do użytkowania przez cały rok, konstrukcje te są wyjątkowo odporne na obciążenia. Charakterystyczna, łukowa forma tunelu zapewnia dużą wytrzymałość, minimalizując wpływ czynników atmosferycznych, takich jak silny wiatr, śnieg czy woda. Dodatkowo, zastosowanie stali s420 o wysokiej wytrzymałości w elementach konstrukcji gwarantuje odporność na duże naprężenia.

tel. 573 000 848

www.arbena.pl

 /arbenahale



CHWYTAK CHWYTAKOWI NIERÓWNY

A co za tym idzie tylko użycie właściwie dobranego i wysokiej jakości chwytaka gwarantuje sprawną realizację zadań osiągniętą przy optymalnych kosztach własnych. Na co dzień przekonują się o tym przedsiębiorcy trudniący się gospodarką odpadami, którzy pracując w ekstremalnie trudnych warunkach muszą dysponować najwyższej klasy sprzętem. Wiedzą o tym w firmie Nufar, oferując chwytaki sprawdzone na wielu placach recyklingowych.

Firma Nufar nie ogranicza się wyłącznie do dystrybucji chwytaków. Dostarcza także urządzenia wykorzystywane do recyklingu złomu żelaza, miedzi, aluminium, silników elektrycznych, spalinowych, puszek, kabli, chłodnic, karoserii, WEEE oraz maszyn przeładunkowych. Nufar zapewnia pomoc klientom w doborze najtrafniejszych i najbardziej efektywnych rozwiązań. Efekty są gwarantowane najwyższej jakości sprzętem, pochodzącym od renomowanych producentów maszyn do recyklingu – Panizzolo, Tecnoecology oraz chwytaków – Gusella Bakker, Pakiet i TGS.

Kompletny asortyment

- Ważny segment w naszej działalności stanowi oferta chwytaków do różnego typu maszyn przeładunkowych oraz żurawi samochodowych. Dysponujemy także szeroką gamą chwytaków oraz zawiesi do opróżniania kontenerów. Cały wymieniony asortyment jest kompatybilny z wszystkimi najpopularniejszymi maszynami i urządzeniami obecnymi na polskim rynku. Produkowany jest przez branżowych liderów, co gwarantuje najlepszą jakość wykonania i trwałość – zapewnia Arkadiusz Cegłowski, właściciel firmy Nufar. Wymienione produkty wyróżniają się nie tylko wysoką jakością i trwałością, ale dzięki zastosowanym rozwiązaniom pozwalają pracować z większą wydajnością, która bezpośrednio przekłada się na korzyści, np. w postaci mniejszego zużycia paliwa i czasu realizacji poszczególnych zadań.

Sprawdzone chwytaki GB

Doskonałym przykładem mogą być chwytaki marki Gusella Bakker. Oryginalne chwytaki GB, produkowane są już od 50 lat. Ten holenderski producent co roku wypuszcza w świat kilka tysięcy chwytaków, a odbiorcami ich są tak uznane tuż, jak firma Palfinger. W Polsce są także doskonale znane, gdyż kilkaset wykorzystywanych jest w największych firmach surowcowych oraz przeładunkowych. Są tam wyposażeniem maszyn przeładunkowych takich producentów jak: Fuchs, Liebherr, Sennebogen, Palfinger, Hiab i innych. Firma ma w ofercie chwytaki łupinowe oraz palczaste o pojemnościach od 0,1 m³ aż do 6 m³, przeznaczone do różnych materiałów. Chwytaki do maszyn przeładunkowych produkowane są w rozmiarach od 400l do 6000l i przeznaczone są do złomu, odpadów oraz innych wymagających materiałów. Dzięki specjalnej konstrukcji, możliwa jest praca z sprzętem o zwiększonej wydajności w stosunku do tradycyjnych konstrukcji





chwyteków. Wszechstronność chwyteków zwiększa dodatkowo możliwość wyposażenia ich w różnej konstrukcji łupiny, co zapewnia możliwość doboru chwytaka do indywidualnych potrzeb.

Zmieniają wózek widłowy w żuraw

Natomiast flagowym produktem GB przeznaczonym do wózków widłowych jest model Grabit, który przekształca wózek w miniaturowy żuraw, otwierając możliwości podnoszenia i obsługi w ciasnych przestrzeniach. Grabit został zaprojektowany tak, aby bezproblemowo integrował się z wózkiem widłowym. Ten kompaktowy osprzęt zamienia wózek widłowy w wielofunkcyjne rozwiązanie do podnoszenia. W efekcie wózek jest efektywniej wykorzystywany i eliminuje potrzebę stosowania dodatkowego specjalistycznego sprzętu.

Z kolei w przypadku chwyteków do żurawi samochodowych, popularnym rozwiązaniem jest chwytak wielofunkcyjny który po zamontowaniu kłap bocznych zmienia się w solidny chwytak łupinowy do przeładunku materiałów sypkich lub do kopania. Dzięki możliwości zamontowania płyt bocznych (dostępnych osobno) chwytak BDV przekształca się w uniwersalne narzędzie do załadunku różnych materiałów, takich jak żwir, grys kamienny, proszek, drewno.



Nufar

NUFAR ARKADIUSZ CEGŁOWSKI
ul. Pucka 14, 60-454 Poznań, Polska

tel. 505 708 454;
e-mail: nufar@nufar.pl

SOLIDNE I TRWAŁE CHWYTKI DO TWOJEJ MASZYNY



Oryginalne chwytki do: Maszyn przeładunkowych Fuchs, Liebherr, Sennebogen; Żurawi Palfinger, Hiab i innych. Do wózków widłowych wszystkich producentów; Chwytki do kontenerów

Specjalna konstrukcja chwyteków zapewnia większą wydajność przy niższym spalaniu maszyn!!!

Produkcja w Holandii ponad 2000 szt. rocznie, w Polsce pracuje kilkaset naszych chwyteków. Zapewniamy odpowiedni dobór chwytaka do Państwa urządzenia.



JAKOŚĆ I BEZPIECZEŃSTWO SĄ BEZCENNE

Jeszcze do niedawna w Polsce podstawowym kryterium przy wyborze nowej maszyny lub urządzenia była ich cena. Na szczęście to się zmienia i powoli, ale systematycznie rośnie liczba przedsiębiorstw, które coraz większą uwagę zwracają na jakość, trwałość i korzyści jakie zyskają w długofalowym rozrachunku. Tym bardziej, że zwiększają przy tym bezpieczeństwo swoich pracowników i oszczędzają środowisko naturalne.

Nowy trend dotyczy każdej dziedziny gospodarki, w tym także przedsiębiorców prowadzących działalność związaną z zagospodarowaniem odpadów. I bardzo dobrze wszak to od nich w dużej mierze zależy jakość otaczającego nas środowiska naturalnego. Im więcej będą korzystać z lepszych, nowoczesnych maszyn i urządzeń tym będzie bezpieczniej, czystiej i ciszej, a do atmosfery przedostanie się mniej szkodliwych substancji.

Interzero wspiera radą i sprzętem

O słuszności tej tezy przekonana jest spółka Interzero, która od lat promuje technologie korzystne zarówno dla biznesu, jak i przyjazne środowisku naturalnemu.

- Grupa Interzero ma ponad 30-letnie doświadczenie w usługach środowiskowych i gospodarce obiegu zamkniętego w Europie. W Polsce są to 4 spółki, oferujące kompletne portfolio usług środowiskowych dla biznesu. Od 2006 roku wspieramy przedsiębiorców w realizacji zobowiązań środowiskowych wynikających z ustawy, pomagamy im optymalizować gospodarkę odpadami oraz działać proekologicznie – zapewnia Damian Olek, kierownik grupy sprzedaży w Interzero.

Klientami spółki Interzero są firmy reprezentujące różne dziedziny. Generalnie są to: zakłady produkcyjne, przemysłowe, sieci handlowe, firmy zajmujące się gospodarką odpadami i wiele innych. Wszystkie są bardzo mocno zainteresowane efektywniejszym zarządzaniem odpadami i zaczynają coraz więcej inwestować w innowacyjne urządzenia.

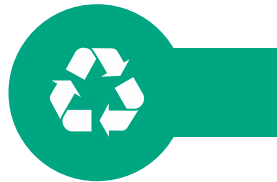
Rola maszyn Bergmann w GOZ

Jednak aby móc realizować ambitne zamierzenia same chęci nie wystarczą. Potrzebna dobra organizacja i umiejętności skompletowany sprzęt. Tutaj z pomocą przychodzą maszyny do recyklingu firmy Bergmann, czyli różnego typu Prasokontenery, Rotokompaktory i Roll-Packery. Oferta jest bogata i zróżnicowana, co umożliwi precyzyjne dopasowanie maszyn do indywidualnych potrzeb użytkownika. Jednak bez względu na rodzaj i wielkość wszystkie pozytywnie wpływają na funkcjonowanie przedsiębiorstwa.

- *Podpisaliśmy z Bergmann Polska umowę sublicencyjną na udostępnianie maszyn tego producenta naszym partnerom. Dzięki temu możemy wydierżawiać zainteresowanym firmom najnowocześniejsze urządzenia do recyklingu odpadów tego renomowanego producenta. Dzięki nim nasi klienci zyskują maszyny z najwyższej półki, które ułatwiają im efektywne zagospodarowanie odpadów. Maszyny są w pełni bezpieczne, proste w obsłudze, pracują cicho i zapewniają porządek w miejscu pracy. Ponadto przestrzeń magazynowa jest optymalnie wykorzystana, a transport odpadów wymaga mniejszej liczby kursów – wylicza Damian Olek.*

Typowe korzyści najlepiej obrazuje przykład. Przy załadunku do pełna kontenera „luźną” makulaturą jej masa wyniosłaby ok. 1000 kg, po skompresowaniu odpadów w tej samej pojemności zmieściłaby się makulatura ważąca ok 4000 kg. Jeszcze bardziej spektakularne efekty można uzyskać w przypadku transportu butelek PET i innych opakowań plastikowych.





Korzyści przedsiębiorstw

- Ograniczenie przestrzeni związanej z magazynowaniem odpadów
- Efektywniejsza segregacja odpadów
- Zmniejszenie opłaty za zagospodarowanie odpadów (zmieszane) – w przypadku rozliczenia za 1m³ (kompresja eliminuje tzw. „puste powietrze”)
- Zwiększenie przychodów za sprzedaż odpadów (surowce wtórne) - powstają tzw. „belki handlowe” lub „ilości handlowe”, które mogą trafić bezpośrednio do recyklingu
- Efektywne wykorzystanie przestrzeni ładunkowej samochodów transportowych
- Większe bezpieczeństwo w miejscu pracy, lepsza higiena pracy, lepsze zabezpieczenie przed zagrożeniami PPoŻ.

Korzyści środowiska naturalnego

- Ograniczenie ilości transportów odpadów - redukcja śladu węglowego
- Zwiększenie w rynku udziału odpadów recyklingowych do produkcji regranulatów
- Mniejsze zużycie energii - dla skompresowanych opadów szybszy sposób przetwarzania

- Złagodzenie kryzysu klimatycznego - bardziej racjonalne wykorzystywanie zasobów
- Większa czystość w miejscach pracy i wokół przedsiębiorstw
- Mniejsza emisja hałasu



BERGMANN
Maszyny do
gospodarki odpadami



www.bergmann-polska.pl

tel. 33 812 69 35

biuro@bergmann-polska.pl

**Efektywne,
czyste i komfortowe
zagęszczanie odpadów
oraz surowców wtórnych!**





- PAZUR ORŁA
- BLOCZKI SKRĘTNE
- NADPROŻA
- ZADASZENIA
- USŁUGI PROJEKTOWE



- ▶ PAZUR ORŁA
- ▶ BLOCZKI SKRĘTNE
- ▶ NADPROŻA
- ▶ ZADASZENIA
- ▶ USŁUGI PROJEKTOWE

A CO TY CHCESZ ZBUDOWAĆ ?



ROZMIAR/WAGA

40x40x40 cm 150 kg	
40x40x80 cm 300 kg	
40x40x120 cm 450 kg	
40x40x160 cm 600 kg	
40x40x400 cm 1600 kg	
60x60x60 cm 500 kg	
60x60x120 cm 1000 kg	
60x60x180 cm 1500 kg	

ROZMIAR/WAGA

60x60x180 cm 1500 kg	
60x60x240 cm 2000 kg	
60x60x600 cm 5300 kg	
80x40x40 cm 300 kg	
80x40x80 cm 600 kg	
80x40x120 cm 900 kg	

ROZMIAR/WAGA

80x40x160 cm 1200 kg	
80x40x160 cm 1200 kg	
80x40x80 cm 600 kg	
80x80x80 cm 1200 kg	
80x80x120 cm 1800 kg	
80x80x160 cm 2400 kg	





ARMATĄ GO... I PO ODORZE

To nie przypadek że firma Multieko zdecydowała się na wprowadzenie profesjonalnych turbin marki EmiControls ograniczających odory oraz pyły na rynek polski. Trwające prace nad wprowadzeniem ustawy antyodorowej, jak również stale rosnąca świadomość społeczeństwa niejednokrotnie wymusza na firmach znalezienie sposobu, który rozwiąże problem u źródła.

Dlaczego urządzenia marki EmiControls?

Ponieważ EmiControls jest częścią grupy TechnoAlpin, która powstała w 1990 roku jako firma projektująca i budująca gotowe systemy naśnieżania dla ośrodków narciarskich na całym świecie. Systematyczny rozwój zapewnił firmie TechnoAlpin po kilku latach osiągnięcie pozycji lidera na globalnym rynku. Dogłębna wiedza na temat inżynierii mechanicznej, a także specjalistyczna wiedza na temat atomizacji wody została wykorzystana, poza produkcją śniegu, również do innych zastosowań. Dwa z tych sektorów to zmniejszenie pylenia i ograniczenie odorów. Od 2011 roku działa spółka córka, firma EmiControls, która dostarcza niestandardowe rozwiązania do kontroli zapylenia i eliminacji odorów dla szerokiej i różnorodnej gamy sektorów.

Idealne w instalacjach komunalnych

Zintegrowane podejście - którym charakteryzuje się EmiControls - oznacza, że stawiane wysokie wymagania oraz zapotrzebowanie klientów muszą zostać w pełni zaspokojone. Usługi świadczone przez EmiControls obejmują: porady dla klientów, planowanie, instalację i konserwację systemów przeznaczonych do neutralizacji odorów, działań przeciwpożarowych oraz kontroli pyłu jak również posprzedażny oraz ciągły rozwój produktu. Nieprzyjemne zapachy występują głównie w zakładach recyklingu, kompostowniach, oczyszczalniach ścieków, jak również w instalacjach biogazowych. Podczas próby zwalczania nieprzyjemnych zapachów nie wystarczy po prostu zamaskować zapach. Najlepszy efekt osiąga się bowiem dopiero po wyeliminowaniu molekuł powodujących nieprzyjemny zapach.

Dwie metody dezodoryzacji

EmiControls oferuje dwa różne rozwiązania dezodoryzacji. W pierwszym przypadku jest to neutralizujący dodatek biologiczny, który miesza się z drobno rozpyloną mgłą, aby zwalczać nieprzyjemny zapach. Nie wpływa to na naturalny proces rozkładu, ale jedynie neutralizuje odór. Cząsteczki niosące nieprzyjemny zapach są związane preparatem i zapach nie jest już zauważany.

Druga metoda polega na dodaniu do mgły wodnej bakterii, które zarówno eliminują nieprzyjemny zapach, jak i przyspieszają proces rozkładu. To rozwiązanie jest również nieszkodliwe dla środowiska.

Oba rozwiązania w zakresie kontroli odorów okazały się niezwykle wydajne i są z powodzeniem stosowane m.in. u bardzo wymagających i stawiających na wysoką jakość i efektywność produktu klientów przede wszystkim w Polsce jak i w całej Europie oraz na świecie.

Więcej informacji znajduje się na stronie wyłącznego dystrybutora w Polsce urządzeń EmiControls - Multieko Sp. z o.o. - www.multieko.com

Model V12so to nazwa jednostki opracowanej specjalnie do zwalczania odorów. Dysze generują drobną mgłę, która jest rozprowadzana na dużych obszarach przez turbinę. Odmierzone ilości substancji biologicznych dodaje się, aby zapobiec uwalnianiu nieprzyjemnych zapachów. Dzięki zasięgowi projekcji wynoszącemu 50 m może również hamować nieprzyjemne zapachy w dużych kompleksach. Automatyczna funkcja obrotu zintegrowana z turbiną to kolejna kluczowa zaleta.

V12so oferuje niskie zużycie wody w połączeniu z wysoką wydajnością. Obsługiwany jest za pomocą pilota lub panelu sterującego.



Zabezpiecz się zanim będzie za późno



Jedyna na świecie turbina przeciwpożarowa

Turbina przeciwpożarowa Ft10e reprezentuje nową, innowacyjną generację urządzeń stacjonarnych przeznaczonych do gaszenia pożarów. Niekwestionowanym atutem urządzenia jest możliwość rozpylania mgły wodnej oraz piany gaśniczej na bardzo duże odległości



MULTIEKO

MULTIEKO Sp. z o.o. ul. Warszawska 15, 32-086 Węgrzce;
e-mail: kontakt@multieko.com; tel. 602 183 183

www.multieko.com



PRONAR ELEKTRYFIKUJE OFERTĘ

Zastępowanie maszyn z napędem spalinowym maszynami elektrycznymi to wynik nie tylko dyrektyw unijnych i rządowych ustaw, ale także trend wynikający z rachunku ekonomicznego. Są bowiem tańsze w eksploatacji, nie ustępują osiągam, a do tego można je bezpiecznie stosować w pomieszczeniach zamkniętych. Rozumie to Pronar, największy polski producent maszyn recyklingowych, który ma już w swej ofercie dziewięć modeli maszyn z napędem elektrycznym.

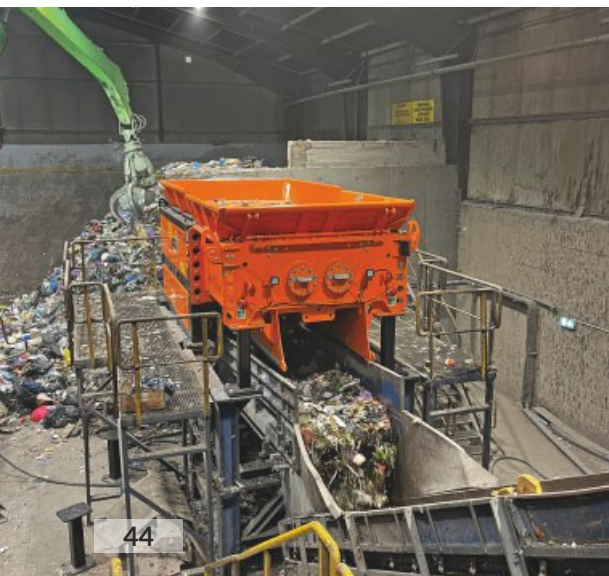
Duże naciski Unii Europejskiej na jak najszerze wykorzystywanie maszyn wykorzystujących bezemisyjne źródła napędu sprawia, że coraz więcej przedsiębiorców decyduje się na zakup modeli elektrycznych. Tym bardziej, że maszyny elektryczne pod względem osiągnięć nie ustępują swoim spalinowym odpowiednikom. Ponadto często warunkiem otrzymania dopłat i preferencyjnych kredytów jest zakup bezemisyjnych maszyn. Z roku na rok rośnie ilość takich programów, a zapowiedzi płynące z Brukseli, a także od przedstawicieli naszego rządu wynika, że środków na wsparcie takich inicjatyw będzie szybko przybywać.

Ekologiczna dziewiątka Pronaru

Dlatego warto zapoznać się z ofertą elektrycznych maszyn recyklingowych produkowanych przez podlaski Pronar. A jest z czego wybierać, gdyż modeli jest aż dziewięć, ale w tym wypadku chodzi nie tyle o ilość co o jakość. Wszystkie bowiem maszyny zanim trafiły do seryjnej produkcji przeszły wymagające testy na fabrycznym poligonie. To umożliwiło wyeliminowanie ewentualnych usterek jeszcze na etapie przygotowawczym, a konstruktorzy Centrum Badawczo Rozwojowego Pronaru przy projektowaniu maszyn uwzględnili także uwagi użytkowników. W efekcie powstała gama nowoczesnych modeli, które pod względem osiągnięć w niczym nie ustępują spalinowym odpowiednikom, a w dodatku charakteryzują się niższymi kosztami eksploatacji. Ponadto mają mniejsze wymagania odnośnie przeglądów serwisowych, konserwacja jest dużo prostsza i mogą z powodzeniem pracować pod dachem. W dodatku są ciche, proste w obsłudze i przyjazne środowisku naturalnemu.

Premiera była na IFAT

W skład ekologicznej oferty wchodziły maszyny, które przede wszystkim doskonale sprawdzają się w zagospodarowaniu odpadów. Wśród nich najliczniejszą grupę z napędem elektrycznym stanowią mobilne przesiewacze bębnowe (MPB 14.44 / 18.47 / 20.55 / 20.72). Do tej grupy zalicza się także model MPB 20.55HYBRID, którego premiera miała miejsce na ostatnich targach IFAT w Monachium. Maszyna skonstruowana została na bazie bestsellerowego modelu MPB 20.55. W obu wersjach przesiewacze są optymalnym rozwiązaniem, gdyż każda umożliwiają uzyskanie maksymalnej wydajności oraz dokładności przesiewania dzięki bębnowi o długości 5,5 m i średnicy 2 m. Wszystkie wersje skutecznie rozdzielają frakcje o różnej wielkości. Dzięki solidnej konstrukcji oraz prostej zasadzie działania mobilne przesiewacze idealnie nadają się do pracy z różnymi materiałami – ziemią, kompostem, odpadami komunalnymi, węglem, kruszywem oraz biomasą. Bęben przesiewający może zostać wykonany zgodnie z życzeniem klienta – perforacja okrągła lub kwadratowa, o dowolnym rozmiarze oczka. Wymiary maszyn i możliwość agregowania, np. z samochodem ciężarowym, pozwalają na poruszanie się po drogach publicznych bez występowania specjalne zezwolenia.





ELEKTRYCZNE MASZYNY RECYKLINGOWE



KOMPLEKSOWE ROZWIĄZANIA
pronar-recycling.com



spotkajmy się na

POLECO

MIĘDZYNARODOWE TARGI OCHRONY ŚRODOWISKA



15-17.10.2024 Poznań
stoisko **54** pawilon **5**



Elektryczne rozdrabniacze zdają egzamin

Równie skuteczne przy recyklingu odpadów są rozdrabniacze. Z napędem elektrycznym w ofercie Pronaru występują – mobilny MRW 2.85h oraz stacjonarne rozdrabniacze wolnoobrotowe RW2.1010s i 2.85s. Wszystkie przeznaczone są do wstępnego rozdrabniania różnego rodzaju materiałów. Pracując jako stały element linii sortowniczej rozdrabniacz pełni rolę głównie rozrywarki worków oraz redukują wstępnie objętość odpadów przed ich dalszym sortowaniem i przetwarzaniem. Głównym źródłem napędu jest silnik elektryczny. Posiadają hydraulicznie podnoszoną wannę zasypową sterowaną z pilota. Rozdrabnianie odbywa się za pomocą synchronicznie pracujących wałów dobieranych w zależności od przetwarzanego materiału.



Przenośniki elektryczne

Stalowe elementy robocze wykonane zostały z wysokowytrzymałych, trudnościeralnych materiałów, co zapewnia długie i bezawaryjne funkcjonowanie maszyny.

Pronar to także producent licznej gamy przenośników taśmowych. Wśród nich znajduje się także model z napędem elektrycznym. Jest nim mobilny przenośnik taśmowy MPT 30/1g, który jest największym modelem przenośnika w ofercie Pronaru. Pozwala na usypanie przymy o wysokości 13 m. Maszyna imponuje także innymi parametrami - 30 metrów długości pasa i wydajność do 500t/h robią na pewno wrażenie. Mimo to, dzięki przemyślanej konstrukcji, kołos może być złożony do wymiarów pozwalających na morski transport w kontenerze 40'H.





KOMPRESOWANIE ODPADÓW Z BARTONTECH

Makulatura, plastik, czy aluminiowe puszki to odpady, które wprawdzie charakteryzują się niewielką masą, ale zajmują dużą przestrzeń ładunkową. Stąd też ich transport i przechowywanie są opłacalne tylko wtedy, gdy zostaną maksymalnie skompresowane. Pomogą w tym nowoczesne urządzenia, jak belownice produkowane przez Bartontech.

Obecnie posiadanie skutecznych urządzeń do zagęszczania odpadów opakowaniowych i tekstylnych nabiera w Polsce szczególnego znaczenia, gdyż od pierwszego stycznia 2025 roku wchodzi system kaucyjny oraz zbiórka tekstyliów w oddzielnej frakcji. Nowe przepisy sprawiają, że do instalacji komunalnych zajmujących się zagospodarowaniem odpadów na pewno będą trafiać większe ilości plastikowych butelek i puszek po napojach. Jednak zanim tam trafią punkty skupu muszą je zebrać, przechować, a następnie przygotować do transportu. Wtedy pojawia się problem – co zrobić z zebranymi butelkami plastikowymi i metalowymi puszkami? Wprawdzie ich masa jest niewielka, ale objętość już nie i w takiej „surowej” postaci, w jakiej trafią do punktów skupu sprawiają kłopot z magazynowaniem i transportem.

Belownice skuteczne w zagęszczaniu

Optymalnym rozwiązaniem jest stosowanie urządzeń kompresujących, a producentem skutecznych belownic jest firma Bartontech, której innowacyjne maszyny i urządzenia cieszą się także dużym zainteresowaniem zagranicznych odbiorców. Sukces zawdzięczają najlepszym materiałom oraz rygorystycznie przestrzeganemu procesowi produkcji, a także innowacyjnym rozwiązaniom pozwalającym osiągnąć zadowalającą wydajność. Adlaczego warto stosować belownice do kompresji odpadów? Przede wszystkim dlatego, że gwarantują optymalnie skompresowanie zbieranych odpadów, co oznacza mniejsze koszty transportu i oszczędność miejsca powierzchni magazynowych. Tym bardziej, że belowaniu można poddać różnorodne materiały takie jak tekstylia, folia, papier, karton, sztywny plastik, butelki PET

BARTONTECH

Oferujemy:

belownice pionowe • belownice poziome • kompaktory do styropianu
ugniatarki do śmieci • paczkarki do złomu • i inne



BARTONTECH • ul. Wodna 10, 89-412 Sośno • tel.: 783 89 11 32, 783 89 11 31 • biuro@bartontech.pl

www.bartontech.pl



i puszki aluminiowe. Radzą sobie nawet z tak niewdzięcznymi do przechowywania materiałami, jak ścinki pianki poliuretanowej oraz zużyte opony samochodowe.

I właśnie do kompresji tych materiałów przeznaczone są belownice Bartontech 600 Plus i 800 Plus. Półautomatyczne urządzenia zwracają uwagę dużą siłą zgniatania o wartości 50 i 75 ton. Dzięki temu, bez względu na rodzaj materiału, powstają bele z optymalnie zagęszczonymi odpadami. Maszyny są napędzane przez silnik trójfazowy o mocy 15 kW (choć opcjonalnie może być większy), a w jej skład wchodzi także nóż ścinający nadmiar surowca w komorze zasypowej oraz wskaźnik pełnej beli.

Automatyzacja ma sens

Pod względem zasady działania belownice do pianki nie różnią się od innych tego typu urządzeń, ale muszą być wyposażone we elementy, które dostosowują ją do specyficznego materiału. I tak koszt zasypowy różni się od pozostałych, jest specjalnie zaprojektowany do tego typu belownic. Poza tym posiadają klapy dociskowe, które uniemożliwiają wysypywanym ścinkom pianki wydostanie się na zewnątrz. Ponadto wewnątrz komory są specjalne chwytaki, które nie pozwalają ścisiskanemu materiałowi na ponowne rozprężenie. Dodatkowo wiązanie beli ułatwione jest wiązaniem pionowym i poziomym, które stabilizuje wymiary beli. Z kolei odpowiednią trwałość urządzenia zapewniają wysokiej jakości materiały, jak np. stali trudnościeralnej, z której jest wykonana podłoga i kanał belownic.

Bez względu na rodzaj surowca cały proces tworzenia beli - oprócz wiązania - odbywa się w cyklu automatycznym. Upraszcza to jej obsługę oraz zwiększa zdecydowanie wydajność. Na pewno sprzyja temu umieszczenie na górze płyty prasy ostrza tnącego, gdyż ułatwia to cięcie materiału po jego załadunku. Kolejne ułatwienia to: uruchamianie za pomocą czujnika (operator może stale podawać materiał do maszyny, eliminując czas przestoju); standardowy lej samowładkowy (umożliwia łatwe podawanie materiału do maszyny, oszczędzając czas). Opcjonalnie belownice mogą być wyposażone w szereg dodatków, np.: wywrotnicę do pojemników 1.100L oraz podajnik taśmowy. Wielu użytkowników doceni też zastosowany poziomy system wiązania, który sprawia, że znakomicie nadaje się do belowania plastikowych butelek PET i puszek z aluminium.

- *Maksymalna automatyzacja to przyszłość i właściciel firmy Bartontech mając tego świadomość konsekwentnie wdraża rozwiązania, które odciążają pracowników od wykonywania pracochłonnych, a często niebezpiecznych czynności. Oczywiście automatyzacja to także lepsza wydajność i mniejsza ilość pracowników potrzebnych do obsługi - informuje Grzegorz Polak, menadżer ds. eksportu w Bartontech.*

Szeroka promocja przynosi efekty

Zalety maszyn produkowanych przez Bartontech doceniają nie tylko polscy użytkownicy, ale także coraz częściej chwalą je klienci zagraniczni. Dzieje się tak, gdyż firma od kilku lat prowadzi intensywne działania promujące swoje produkty na globalnych rynkach.

- *Belownice, kompaktory i inne urządzenia produkowane przez firmę Bartontech, regularnie są promowane na najważniejszych targach w branży recyklingu oraz misjach organizowanych w krajach europejskich, azjatyckich, afrykańskich i amerykańskich. Czynniki przy współpracy między innymi z Polską Agencją Inwestycji i Handlu i Polską Agencją Rozwoju Przedsiębiorczości.*

Pół-automatyczna belownica pozioma 600 Plus lub 800 Plus wystawiane były na ostatnich targach IFAT w Monachium, ECOMONDO w Rimini, a w przyszłym roku będą eksponowane na POLLUTEC w Lyonie. Są to zdecydowanie najważniejsze targi w branży odpadowej i recyklingu, dzięki którym można dotrzeć do klientów wszystkich kontynentów. Oczywiście, uczestniczymy także w mniejszych wydarzeniach targowych w poszczególnych krajach europejskich, gdzie spotykamy się z naszymi obecnymi i potencjalnymi klientami - wyjaśnia Grzegorz Polak.

Tak intensywne działania promocyjne nie pozostały bez echa i coraz więcej urządzeń Bartontech pracuje poza granicami naszego kraju.

- *Dzięki wysokiej jakości maszyn oraz współpracy z NGO'sami (Non Governmental Organisation), zostaliśmy dostrzeżeni i wraz z partnerami gruzińskimi realizujemy projekt ONZ, polegający na dostarczeniu naszych belownic do Gruzji, a także dzieleniu się doświadczeniami z efektywnego zagospodarowania odpadów w Unii Europejskiej. Planujemy realizację podobnych projektów w Europie i Afryce - wyjaśnia Grzegorz Polak.*



POL ECO

ZAPRASZA
mtp
GRUPA

SPOTKANIA W DOBRYM KLIMACIE

15-17.10
2024 Poznań



Międzynarodowe
Targi Poznańskie

Znajdź nas w social mediach:

 TargiOchronySrodowiska

 showcase/targipoleco

 PolecoTargi

Zagadnienia konferencji:

- Adaptacje do zmian klimatu
- Recykling pojazdów
- Bezpieczeństwo surowcowe
- System kaucyjny
- Rozszerzona odpowiedzialność producenta
- Obieg zamknięty tworzyw sztucznych
- Nowe rozporządzenie WSR
- Transformacja GOZ i wpływ na ESG

Weź udział



poleco.pl

NOWY DAF XB

Powering your Success



A PACCAR COMPANY DRIVEN BY QUALITY

DAF